

# mais magazine

Encargo comercial da responsabilidade da Litográficas - Artes Gráficas, Lda. Não pode ser vendido separadamente | Distribuição gratuita e mensal

**PaRK INTERNATIONAL SCHOOL**

## As vantagens da educação internacional no PaRK IS

**NO INTERIOR**



**ST. PETER'S INTERNATIONAL**

**St. Peter`s International School**

Pág. 10 a 13

Fundação Denise Lester  
Queen Elizabeth's School



**Queen Elizabeth`s School**

Pág. 14 e 15



Escola Superior de Enfermagem de Coimbra

**Escola Superior de Enfermagem de Coimbra**

Pág. 42 e 43



Segue  
as nossas  
Redes Sociais



# ESCOLA SUPERIOR DE ENFERMAGEM DE COIMBRA

LICENCIATURA  
MESTRADOS  
DOUTORAMENTO  
PÓS-GRADUAÇÕES

Consulta todos os planos de estudo em [www.esenfc.pt](http://www.esenfc.pt)



Escola Superior de  
Enfermagem de Coimbra



UNIVERSIDADE DE  
COIMBRA



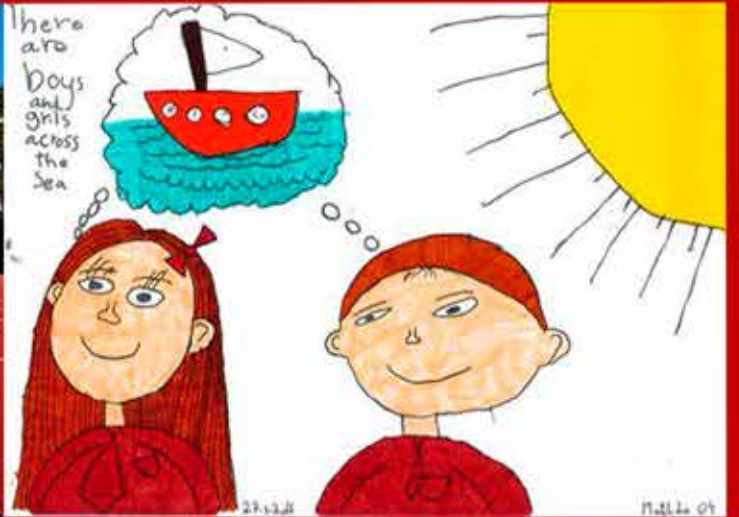




# FUNDAÇÃO DENISE LESTER QUEEN ELIZABETH'S SCHOOL

1935 *89* 1965

BERÇÁRIO | CRECHE | PRÉ-ESCOLAR | 1º CICLO DO ENSINO BÁSICO



89 ANOS DE ENSINO BILINGUE



Cambridge English  
Exam Preparation Centre

UNIVERSITY OF CAMBRIDGE  
International Examinations  
Cambridge International School

## EDITORIAL

Há dois anos, neste mesmo espaço, escrevi sobre as salas de aula enquanto lugares de memória coletiva, capazes de evocar experiências comuns a qualquer um de nós. Na altura, citei dois filmes que marcaram a minha visão sobre esse universo: Os Quatrocentos Golpes, de François Truffaut, e Manhã Submersa, de Lauro António. Dois olhares distintos sobre a juventude, a aprendizagem e o confronto com a rigidez dos sistemas educativos de outros tempos.

O ensino mudou muito desde os tempos representados nesses filmes e até desde que escrevi esse editorial, em fevereiro de 2023. Mas as questões fundamentais mantêm-se pertinentes: Como equilibrar o rigor académico com a criatividade? Como transformar a sala de aula num espaço de descoberta e não apenas de obrigação? E agora, mais do que nunca, como manter os alunos motivados num mundo de distrações constantes?

Como envolver alunos que têm a informação (por vezes correta, tantas vezes errada) à distância de um clique? As ferramentas tecnológicas abriram portas para novas formas de aprendizagem, mas também trouxeram a necessidade de reformular métodos e adaptar estratégias.

Entre estas reflexões, é impossível não recordar personagens que tornaram a experiência escolar imortal na literatura e na banda desenhada. Naquele editorial de 2023, citei Filipe, o amigo da Mafalda, de Quino, como exemplo do estudante sonhador que, apesar da aversão à escola, não conseguia fugir ao seu sentido de responsabilidade.

Como a procrastinação é um conceito muito em voga, atualmente, e se fala de ansiedade como nunca, termino com uma das muitas tiradas do angustiado Filipe:

“Em vez de fazer os trabalhos de casa, passei o tempo a ler revistas de banda desenhada. E o pior é que não me diverti com as histórias, porque não deixei de pensar que tenho os trabalhos de casa para fazer”.

## ÍNDICE

PARK INTERNATIONAL SCHOOL



6 a 13

Inspired Education Group

5 a 18

AEEP



Associação de Estudos Particulares e Cooperativas



19 a 31

APEP

32 a 40

CCISP



CONSELHO COORDENADOR DOS INSTITUTOS SUPERIORES DE EDUCAÇÃO



41 a 51

CRUP



# Recrutamento de professores: vamos aproveitar os nossos talentos?



Luis Baptista Esteves Virtuoso,  
Presidente da Direção da AEEP

Alguma vez pensou em dar aulas, em ser professor? Alguma vez pensou em partilhar conhecimento adquirido na sua área de especialidade, ou conexas, e dedicar-se parcial ou integralmente a ensinar crianças e jovens? O Presidente da República pensou nisso recentemente e assumiu-o em voz alta perante os jornalistas a propósito do dia a seguir a cessar funções: “o que é que eu vou fazer? Vou dedicar-me, sim, às escolas, mas básico e secundário”. Não esclarecendo se iria propor-se a lecionar aulas, adiantou, contudo, que poderia “desenvolver atividades formativas”, falar “de educação”, do que “é para eles (os alunos) a escola”, do “que vai mudar na escola, a escola e a sociedade”. Que luxo, poder ter o ex-Presidente da República, licenciado e doutorado, ex-Catedrático da

Universidade de Lisboa, com uma vida a acompanhar os grandes acontecimentos de Portugal e do mundo, a ensinar crianças e jovens! Mas há um senão: de acordo com a legislação em vigor, Marcelo Rebelo de Sousa está impedido de ser docente no ensino básico e secundário. O ainda Presidente da República poderia voltar à Universidade, poderia orientar doutoramentos e pós-doutoramentos, poderia assumir cátedras e outras capacitações académicas, mas a lei impede-o de dar aulas ao nível da escolaridade obrigatória por não ter feito um curso superior de formação de professores. Não sei se o PR seria um bom ou mau professor, mas parece-me um bom exemplo do absurdo a que chegámos: uma pessoa capaz, com qualificações acima da média e uma vida extraordinária, está impedida de dar aulas a crianças e jovens.

Esta situação resulta de dois problemas do sistema educativo Português: a ausência de instrumentos de avaliação e distinção do mérito de quem ensina e uma visão pobre do que é educar.

Quanto à qualidade de quem ensina, não só não há mecanismos sérios de avaliação do desempenho no exercício profissional, como não há mecanismos de avaliação de quem fez uma boa formação inicial e quem fez uma das medíocres. A qualidade da formação inicial dos candidatos a professor é irrelevante para a lei; o que conta é apenas se fez ou não um curso superior de formação inicial de professor (grupo onde se incluem tantos cursos de boa qualidade como cursos que não são propriamente conhecidos por ser especialmente bons).

Quanto à visão pobre do que é educar, o problema é entender-se que educar é “dar a matéria”. “Dar a matéria” é muito importante. Mas educar é muito mais que isso! Se não tenho experiência de vida, se não tenho entusiasmo pelo conhecimento só pela satisfação de conhecer, até posso ter feito um curso de formação de professores, mas não sou um educador.

Estas limitações contribuem para um ecossistema profissional legalista e pobre.

Não sabemos se há falta de professores em Portugal. O que sabemos é que há falta de pessoas que fizeram cursos superiores de formação de professor. Não sabemos se os jovens portugueses não querem ser professores, o que sabemos é que os jovens já não pensam o emprego como uma atividade única para a vida toda. A sociedade mudou brutalmente nas últimas décadas. Mas as regras para ser professor não mudaram nem um milímetro. Além da inércia, há alguma boa razão para quem escolheu tirar um curso de Direito, Engenharia, Arquitetura, Veterinária, Medicina, Sociologia, Antropologia ou Ciência Política não poder ser professor?

O Estado, através do Governo, tem uma importante função reguladora do sistema educativo. Deve criar regras e fiscalizar. Mas, tem de ter a coragem de não ser um fator de bloqueio ao aproveitamento de talento. É isso que está hoje a acontecer ao não permitir que o ensino privado recrute novos talentos. A manutenção do status quo está, aos poucos, a asfixiar o sistema educativo português. Não tem de ser assim. ➔



Associação de Estabelecimentos  
de Ensino Particular e Cooperativo

[www.aeep.pt](http://www.aeep.pt)

As vantagens da educação internacional

# Futuros brilhantes começam no PaRK International School

“Nos últimos anos, a educação tem sido um dos temas mais debatidos em Portugal. As mudanças que a sociedade contemporânea enfrenta – da globalização aos avanços tecnológicos, passando pelas transformações nas relações humanas – exigem cada vez mais das gerações mais jovens. Enquanto o consenso aponta a educação como o caminho certo para enfrentar estes desafios, as opiniões divergem quanto ao modelo ideal a adotar. No PaRK International School, acreditamos que o nosso modelo educativo único é a melhor resposta para preparar os jovens para uma vida global e repleta de propósito. Todos os nossos alunos embarcam numa verdadeira jornada de transformação, desde os primeiros anos de vida – através do nosso modelo exclusivo de educação bilingue – até ao ensino secundário, onde têm acesso a uma ampla variedade de programas internacionais. Tudo isso sob a orientação de uma das maiores e mais qualificadas equipas de especialistas em Portugal.”

*Samantha Gonçalves, Diretora do PaRK International School*



PaRK International School – Campus de Alfragide



## PaRK International School

### Comunidade global com raízes portuguesas

O PaRK International School acolhe alunos desde o 1.º ano de idade até ao 12.º ano de escolaridade. Com três campus – Alfragide, Praça de Espanha e Restelo –, o colégio reúne uma comunidade de mais de 50 nacionalidades. Apesar desta diversidade cultural, as raízes portuguesas são uma parte essencial da sua identidade e refletem-se em todo o seu projeto educativo.

### Educação integral – Um currículo de Excelência aliado ao desenvolvimento Pessoal

A combinação curricular do colégio é, segundo o PaRK IS, uma das razões pelas quais o colégio prepara tão bem os alunos para um futuro de sucesso. No entanto, as vantagens da educação no PaRK IS vão muito além do currículo: os programas de bem-estar e aconselhamento universitário guiam os alunos de forma personalizada, garantindo a sua motivação e equilíbrio emocional; e o desporto, as artes e o intercâmbio, parte da identidade do grupo Inspired Education, destacam-se como uma aposta rara em Portugal.



“No PaRK IS, queremos formar indivíduos verdadeiramente preparados para o futuro. Isto implica ir para além do rigor académico e dos programas internacionais. Há toda uma estrutura preparada para garantir o sucesso dos nossos alunos não só nos exames, mas em todos os aspetos da sua vida”

*Samantha Gonçalves, Diretora do PaRK International School*

## A criar as bases mais completas – As vantagens do currículo internacional do PaRK IS

O currículo do PaRK IS é uma combinação dos mais conceituados programas internacionais, o que garante amplo reconhecimento para admissão nas melhores universidades nacionais e a nível mundial, ou para mudanças de país.

### Creche, Jardim de Infância e 1.º Ciclo – Bilingue desde sempre

A jornada no PaRK IS inicia-se com um modelo exclusivo de educação bilingue, que integra harmoniosamente o Português e o Inglês. Todas as aulas e atividades são lecionadas





por professores Portugueses e complementadas por um professor de Inglês, garantindo uma experiência verdadeiramente bilingue.

A creche e o jardim de infância seguem a abordagem Reggio Emilia, valorizando a aprendizagem através da exploração, da expressão criativa e do trabalho colaborativo. Todas as crianças são ativamente envolvidas em novas experiências todos os dias, fomentando a sua curiosidade, autonomia e empatia.

Na primária, a combinação bilingue é complementada pelo ensino dos currículos Português e Cambridge. Contudo, este modelo vai muito além da simples fluência em ambas as línguas. É enriquecido por uma abordagem pedagógica inovadora, que inclui momentos de aprendizagem autónoma, nos quais os alunos desenvolvem projetos sob a orientação atenta dos professores.



“Aprender duas línguas desde cedo não é apenas uma vantagem académica; é uma forma de construir pontes entre culturas e desenvolver nos nossos alunos competências essenciais para um mundo global.”

*Marta Villarinho, Diretora Pedagógica PaRK IS*

### 2º e 3º ciclos – As melhores bases

As bases em Inglês facilitam a transição para um currículo exclusivamente na língua inglesa a partir do 2.º ciclo. Nos 2.º e 3.º Ciclos, os alunos seguem os currículos Cambridge International e International General Certificate of Secondary Education (IGCSE), respetivamente.

O IGCSE é amplamente reconhecido pela sua exigência académica e pela forma como prepara os alunos para programas pré-universitários rigorosos, desenvolvendo competências essenciais como o pensamento crítico e a resolução de problemas. Através de exames externos, os alunos também ganham experiência em lidar com avaliações exigentes. Por ser uma qualificação oferecida globalmente, o IGCSE é uma excelente opção para famílias que viajem frequentemente. Este programa permite também que os alunos escolham disciplinas opcionais alinhadas com os seus objetivos futuros.

## Prémios atribuídos aos alunos do PaRK IS no IGCSE

**‘Top in the World’, ‘Top in Europe’ e ‘Top in Portugal’**  
Cambridge International

**Outstanding Pearson Learner Awards**  
Matemática, Línguas, Química e Biologia



“O IGCSE deu-me a oportunidade de explorar diversas áreas do conhecimento. O facto de não me ter especializado precocemente foi crucial, já que na altura enfrentava dúvidas sobre o curso que desejava seguir”

*Afonso Vaz, PaRK IS alumnus*  
*Atualmente na Nova SBE, a estudar gestão*

### Antes da universidade - Programas Internacionais Personalizáveis

Por fim, o PaRK IS oferece duas opções de excelência para o ensino pré-universitário: A-Levels e International Baccalaureate Diploma Programme (IBDP). Reconhecidos globalmente pela sua qualidade académica, estes programas preparam os alunos para ingressarem nas melhores universidades internacionais e Portuguesas. Ambos são lecionados por uma equipa de especialistas internacionais, recrutados em todo o mundo.

Os A-Levels são ideais para alunos que preferem concentrar-se em campos específicos, como línguas ou ciências, e desejam liberdade na construção do seu percurso académico. O programa permite que os alunos escolham 3 a 4 disciplinas alinhadas com os seus interesses académicos e objetivos universitários.

O IBDP, por outro lado, é conhecido pela sua abordagem holística e equilibrada. Os alunos estudam seis disciplinas de diferentes áreas do conhecimento, com um foco profundo em três delas. O programa promove ativamente o pensamento crítico, a investigação independente e o envolvimento comunitário. Esta combinação de competências faz do IBDP um dos programas mais amplamente reconhecidos por universidades de todo o mundo.

Pelo facto de os alunos poderem escolher entre os A-Levels e o IBDP, e ainda personalizarem as disciplinas dentro de cada programa, a educação no PaRK IS acaba por ser altamente adaptável ao perfil de cada aluno.



“Dar aos alunos a liberdade de escolherem o seu caminho é capacitá-los para se tornarem protagonistas das suas vidas e do seu futuro.”

*Paul Kelly, Diretor do Ensino Secundário*

“Os currículos internacionais tendem a priorizar o pensamento crítico e a aprendizagem autónoma mais cedo que o comum. Uma parte relevante das avaliações é dedicada a trabalho de investigação e pesquisa própria, o que faz com que os alunos tenham de aprender a filtrar a informação disponível.”

*Francisco Nazaré, PaRK IS alumnus  
Atualmente na Brunel University of London, a estudar medicina*

## A Inspirar felicidade – As vantagens de um programa transversal de well-being

O PaRK International School foi um dos primeiros colégios a criar um departamento exclusivamente dedicado ao bem-estar. O colégio procura promover o equilíbrio necessário para uma alta performance académica e emocional, acompanhando cada aluno de uma forma personalizada. Com uma equipa de 14 psicólogos distribuídos pelos três campus, o programa de well-being abrange toda a comunidade: colégio, alunos, famílias e staff.

### O bem-estar para além dos gabinetes

No PaRK IS, as equipas de psicólogos mantêm uma presença constante em sala de aula, nos recreios e durante eventos, promovendo uma relação de proximidade e confiança com os alunos. Cada aluno é visto como único, e o ensino é adaptado às suas necessidades individuais. A equipa de psicólogos do PaRK IS constrói um plano educativo em conjunto com cada aluno, promovendo a motivação, envolvendo-se ativamente no processo de aprendizagem. Para alunos com barreiras à aprendizagem, o apoio é integrado diretamente na sala de aula, permitindo identificar sinais de alerta e garantir intervenções eficazes que alinham bem-estar e desempenho académico.

O programa do PaRK IS também promove a responsabilidade e liderança dos alunos, com prefects, head boy e head girl a liderarem assembleias e debates. O colégio também recebe anualmente o Model United Nations, reunindo centenas de estudantes para debater temas globais; e integra o Duke of Edinburgh's Award, que fomenta resiliência, trabalho em equipa e espírito de aventura. No Fellowship Programme, são promovidos projetos de serviço à comunidade em todos os níveis colégios, incluindo voluntariado no Banco Alimentar ou projetos solidários intergeracionais.



“No PaRK IS, a equipa de well-being é verdadeiramente presente no apoio aos alunos em momentos de stress, ajudando a criar sistemas de estudo eficazes e oferecendo suporte emocional. Durante os exames, senti-me verdadeiramente apoiado e aprendi métodos que ainda uso atualmente.”

*Francisco Nazaré, PaRK IS alumnus  
Atualmente na Brunel University of London, a estudar medicina*



“A ótica do PaRK IS é que o primeiro passo para criar futuros brilhantes é formar alunos felizes. Assim, aquilo a que chamamos bem-estar – motivação, equilíbrio emocional e competências interpessoais – é estrutural na educação que oferecemos.”

*Inês Appleton, Diretora do Programa de Bem-Estar do PaRK IS*

## A preparar o caminho para as melhores universidades – As vantagens de um programa de aconselhamento universitário

### Orientação Universitária Personalizada

No PaRK IS, a orientação universitária é flexível e personalizada, adaptando-se às necessidades de cada aluno. O processo inclui apresentações gerais para alunos e pais, bem como reuniões individuais. O planeamento pode começar no 9º ano, especialmente para universidades mais exigentes. A equipa complementa estes momentos mais formais com interações rápidas durante as pausas ou tempos de estudo, garantindo que cada aluno tem o apoio necessário para alcançar as suas metas.

### Os Currículos Preferidos pelas Melhores Universidades

Para além do programa de aconselhamento universitário, o currículo internacional do PaRK IS é amplamente valorizado a nível global. Tanto os A-Levels como o IBDP são reconhecidos como equivalentes a qualificações secundárias de outros sistemas internacionais, como o US Advanced Placement ou o European Baccalaureate, garantindo uma transição suave para universidades em diversos países. O A-Levels, por exemplo, garante isenções de exames SAT nos EUA ou acesso a vias de entrada especializadas. O IBDP, por outro lado, é aceite por universidades em mais de 140 países, muitas vezes com condições de admissão preferenciais. Universidades no Reino Unido, nos Estados Unidos, no Canadá, na Austrália e na Europa favorecem frequentemente os alunos de IB devido ao rigor académico do programa.

## Rumo às Melhores Universidades

Apesar de ainda contar com apenas 3 cohorts de finalistas, o PaRK IS já conseguiu levar alunos para as melhores faculdades do mundo.

**Imperial College London**  
**Cornell University (Ivy League)**  
**University of Exeter**  
**University of Bath**  
**University of Essex**  
**IE University**  
**Universidade Católica Portuguesa**  
**Universidade NOVA de Lisboa**  
**Instituto Superior Técnico**  
**Trinity College Dublin**  
**University of Amsterdam**  
**Bocconi University**





“A minha experiência no PaRK IS foi determinante para alcançar sucesso a nível internacional. O currículo do IB foi desafiante, mas a riqueza dos conteúdos e a exigente rotina de trabalho prepararam-me de forma exemplar para o ensino universitário. Esta educação internacional não só me motivou a explorar oportunidades académicas a nível global, como também me incentivou a valorizar o contacto com novas pessoas, experiências e realidades.”

*Beatriz MilHomens, alumnus do PaRK IS  
Atualmente no Trinity College Dublin, a estudar Ciências Biológicas e Biomédicas*



“Na universidade percebi não só que o currículo do PaRK IS estava muito alinhado com a exigência do ensino superior, mas que também tinha desenvolvido uma confiança intrínseca para trabalhos de grupo e apresentações, tudo graças à exposição que o PaRK IS fomentou”

*Afonso Vaz, PaRK IS alumnus  
Atualmente na Nova SBE, a estudar gestão*



“As artes e o desporto ajudam a moldar jovens resilientes, criativos e equilibrados, preparados para enfrentar os desafios da vida com confiança.”

*Paul Kelly, Diretor do Ensino Secundário*

## A Criar Uma Visão Global – As vantagens do Programa de Intercâmbio Inspired Education

Por fazerem parte de um grupo com mais de 100 colégios espalhadas pelo mundo, os alunos do PaRK IS têm acesso ao Global Exchange Programme da Inspired Education. Esta é uma oportunidade única para alunos entre os 11 e os 16 anos estudarem num colégio de um ponto diferente do globo, por períodos que variam entre cinco semanas e um ano. Este programa permite aos alunos melhorar as suas competências linguísticas e desenvolver independência e resiliência, bem como criar um currículo com experiências internacionais de uma forma antecipada. 🌍

“O ambiente multicultural e acolhedor permitiu-me conviver com mentes brilhantes de diversas partes do mundo, desenvolvendo o chamado International Mindset. Isto deu-me a capacidade de analisar problemas através de diferentes perspetivas, algo crucial no meu dia a dia no ensino superior”

*Afonso Vaz, PaRK IS alumnus  
Atualmente na Nova SBE, a estudar gestão*

## A desenvolver talentos para a vida – As vantagens de um programa de artes e desporto

No PaRK IS, as artes e o desporto são elementos essenciais para o desenvolvimento integral dos alunos, equiparados ao currículo académico. Com instalações de alta qualidade e uma equipa de professores especializados, estas atividades promovem competências físicas e mentais, equilíbrio emocional, resiliência e motivação. Além disso, preparam os alunos para lidar com pressão e expectativas através de performances públicas e competições. O programa extracurricular inclui música, teatro, dança e artes visuais, incentivando a criatividade, enquanto modalidades como futebol, basquetebol, natação, ginástica, ténis e atletismo desenvolvem trabalho em equipa, disciplina e perseverança.



St George's International School



King's College School Bahamas

**PARK INTERNATIONAL  
SCHOOL**

[www.park-is.com](http://www.park-is.com)

## **Uma Escola, Dois Mundos: Currículo Português, Visão Global**

# **Uma educação para a vida no St. Peter's International School**

“O currículo português tem sido sujeito a um grande escrutínio. A relevância dos seus conteúdos e a eficácia dos seus métodos são temas centrais de discussão entre alunos, pais e professores. No St. Peter's International School, acreditamos profundamente no valor do currículo português como uma base sólida para a formação dos nossos alunos. Contudo, aliamos esta herança a uma abordagem inovadora e a uma visão global, assegurando métodos de ensino modernos que preparam os nossos alunos para vidas de sucesso, tanto em Portugal como no estrangeiro.”

*Abigail Lewis, Diretora do St. Peter's International School*



“Acreditamos que a educação no St. Peter's é uma verdadeira educação para a vida porque ultrapassa as fronteiras da sala de aula. O ambiente familiar, o apoio constante e personalizado, e a nossa abordagem internacional tornam os nossos alunos mais confiantes, resilientes e prontos para enfrentar qualquer desafio.”

*Abigail Lewis, Diretora do  
St. Peter's International School*

## **St. Peter's International School**

### **Entre as 10 melhores escolas de Portugal**

Situado em Palmela, o St. Peter's International School recebe alunos portugueses e internacionais dos 4 meses de idade até ao 12.º ano de escolaridade, oferecendo também a opção de boarding. O colégio está classificado entre as 15 melhores escolas da Europa, segundo a Carfax Education. Este reconhecimento reflete o seu compromisso inabalável com a excelência académica, a qualidade dos seus professores e as suas práticas pedagógicas inovadoras. Em 2024, os alunos do currículo português do St. Peter's obtiveram uma média no exame nacional de Matemática A que superou em 4,1 valores a média nacional, evidenciando a excelência do seu ensino.

### **Uma educação para a vida**

No St. Peter's, o percurso educativo inicia-se com um currículo bilingue exclusivo para o Jardim de Infância e Ensino Básico. Mais tarde, as famílias podem escolher entre dois percursos distintos: o currículo português ou o internacional, que integra algumas das certificações mais prestigiadas a nível mundial, como o Cambridge IGCSE e o IB Diploma. Para além de um ensino de excelência, o colégio destaca-se pelo acompanhamento personalizado, promovido num ambiente acolhedor e multicultural. No St. Peter's, cada aluno beneficia de uma formação completa, desenhada para o sucesso em qualquer parte do mundo — uma verdadeira educação para a vida.



“A cultura ambiciosa e internacional do St. Peter's foi determinante para chegar onde cheguei. Os meus professores do IBDP ajudaram-me a acreditar em mim desde o primeiro dia, o que me permitiu construir o currículo necessário para ter a confiança e qualificações para me candidatar e ser aceite no programa de scholars de Columbia.”

*Sérgio Ribeiro, St. Peter's alumnus  
Aceite na Columbia University, no  
programa John Jay Scholars*

## **O currículo português no St. Peter's: um método com provas dadas**

O St. Peter's oferece às famílias que valorizam o currículo português a possibilidade de combinar o melhor de dois mundos. O colégio alia um ensino bilingue desde os primeiros anos, que reforça o domínio do inglês sem comprometer a identidade portuguesa, a uma formação com forte imersão multicultural. Esta abordagem prepara os alunos para ingressar nas melhores universidades, tanto em Portugal como no estrangeiro.



## Creche, Jardim-de-Infância e 1.º Ciclo

### – Um começo bilingue

No St. Peter’s, a aprendizagem inicia-se com um programa que promove a integração natural da Língua Portuguesa e da Língua Inglesa. As crianças têm contacto diário com ambas as línguas, em contextos académicos e lúdicos, guiados por uma equipa de professores experientes.

No Pré-Escolar, a aprendizagem centra-se na estimulação da criatividade e no desenvolvimento social. As crianças participam em experiências diversificadas que despertam a curiosidade e encorajam a autonomia e o respeito pelo outro.

No 1.º Ciclo, a formação bilingue é complementada por um ensino de excelência do currículo português, preparando os alunos para o sucesso académico. Este modelo destaca-se por práticas pedagógicas inovadoras, como projetos de trabalho independentes, que promovem o pensamento crítico, a capacidade de resolução de problemas e uma paixão genuína pela aprendizagem.



“Não há melhor fase do que o jardim de infância e o 1.º ciclo para desenvolver a fluência em português e inglês. No St. Peter’s, cada momento vivido na escola é uma verdadeira imersão bilingue, e as quase 10 horas semanais de Inglês distribuídas nas várias atividades do 1º ciclo são uma oferta rara em Portugal.”

*José Henrique, Coordenador do Ensino Primário*



“Entrei no jardim de infância do St. Peter’s em 2010, e saí em 2024 como finalista. Hoje sou quem sou graças a este percurso. A dedicação e paixão dos professores levou-me a tornar o meu sonho de estudar Biologia e Química uma realidade.”

*James Thwaites, St. Peter’s alumnus  
Atualmente na University of Manchester*

## 2º e 3º ciclos – Currículo nacional e muito mais

No 2.º e 3.º Ciclos do Ensino Básico, a matriz curricular portuguesa é enriquecida com disciplinas adicionais como o Espanhol, Alemão, Mandarim, Drama, *Public Speaking*, Programação e Robótica. Durante estes ciclos, os alunos são incentivados a trabalhar em grupo e a comunicar em várias línguas. A literacia digital, a criatividade e o pensamento analítico são competências fundamentais desenvolvidas nesta etapa.

A Língua Inglesa continua presente ao longo destes 2 anos, oferecendo as competências necessárias para uma comunicação fluente, o que prepara os alunos para as provas de certificação internacional da Universidade de Cambridge.

## Ensino Secundário – Uma porta para o mundo

O currículo do Ensino Secundário no St. Peter’s proporciona uma formação científica e holística que, embora alinhada com os parâmetros do ensino português, se destaca pela abordagem e atividades inovadoras.

Ao longo do Ensino Secundário, os alunos do St. Peter’s são incentivados a gerir o tempo, cumprir prazos e tomar decisões fundamentadas sobre o seu percurso académico, contando com um acompanhamento psicológico que promove o bem-estar emocional e uma transição tranquila para a universidade. A orientação vocacional e de carreiras é um pilar fundamental do colégio. Os alunos são auxiliados a identificar interesses, aptidões e objetivos através de sessões com psicólogos e orientadores, visitas a universidades e sessões com ex-alunos. Este apoio inclui a análise de opções universitárias, nacionais e internacionais, e a preparação de candidaturas e provas, alinhando cada escolha às ambições e competências individuais.

O St. Peter’s aposta também no desenvolvimento de *soft skills*. Através de atividades como projetos, programas de voluntariado, estágios e visitas a empresas, os alunos têm a oportunidade de adquirir competências como comunicação, trabalho em equipa e liderança. Tudo isto enquanto dão continuidade ao seu processo de certificação linguística nas Línguas Inglesa, Espanhola, Alemã ou em Mandarim.



“As *soft skills* e as certificações de línguas que obtive no St. Peter’s foram essenciais para o meu percurso profissional. Estudei em Birmingham e trabalhei em Lisboa, Viena, Cidade da Praia, Londres, Bruxelas, Norfolk e Paris. Passei pelo Ministério dos Negócios Estrangeiros, pela Missão Permanente de Portugal na ONU, pelo Comando Estratégico da NATO nos EUA, e hoje sou Diretora Executiva na NATO Science & Technology Organization. As *soft skills*, as certificações de línguas e a excelência do ensino no St. Peter’s foram fulcrais para este percurso.”

*Ágata Swiatkiewicz, St. Peter’s alumnus  
Diretora Executiva na NATO Science & Technology Organization*

Por fim, a preparação para os exames nacionais é cuidadosamente planeada, com um conjunto de estratégias que incluem aulas de apoio, simulações de provas e *workshops* de técnicas de estudo e gestão de tempo. Este apoio personalizado permite que os alunos enfrentem os exames com confiança e otimizem o seu desempenho, algo comprovado pelos resultados de excelência alcançados pelo St. Peter’s. O colégio já formou mais de 1.000 alunos, que hoje se encontram espalhados pelos 5 continentes a frequentar o ensino superior ou a trabalhar em empresas de renome internacional.

### Resultados St. Peter’s nos exames nacionais de 2024

Matemática A	<b>34%</b>	dos alunos obtiveram classificação no exame superior a 19,4 valores
	<b>9%</b>	dos alunos obtiveram 20 valores
Economia A	<b>40%</b>	alunos com média superior a 18,4

### Média St. Peter’s versus média nacional

#### TOP 5 melhores diferenciais nos exames nacionais

Filosofia	<b>+6,1</b>
Economia A	<b>+4,8</b>
Matemática A	<b>+4,1</b>
Biologia e Geologia	<b>+3,2</b>
Física e Química A	<b>+3,1</b>

### Alunos do St. Peter’s no ensino superior

Taxa de ingresso	<b>100%</b>
Ingresso nas 2 primeiras opções	<b>80%</b>

com maior expressão nos cursos de economia, de engenharia, de saúde e de direito.

#### Destinos universitários:

Católica Lisbon SBE, Nova FCT, Nova SBE, Faculdade de Ciências Médicas da Universidade Nova, Instituto Superior Técnico e ISEG, Eindhoven University of Technology, University of Groningen e NABA Milão, University of Oxford, University College London, Imperial College London, Burnel University, University of California, Cleveland State University, New York Film Academy, Universidade de São Paulo, Copenhagen Business School, Tongji University (Shangai). Bocconi University, Esade Business School, University of San Diego, University of Birmingham, London Business School, Columbia Business School, Northwestern university, Northumbria University, Oxford Brooks University, University off Sheffield, Tilburg University, HEC Paris , Le Cordon Blue Paris, University of Kent, University of Bath, Faculdade de Arquitetura do Porto, ICBAS Porto



“O ensino secundário do St. Peter’s tem atributos únicos. O apoio personalizado, a qualidade do ensino e a dedicação dos professores fizeram-me enfrentar os exames nacionais com toda a confiança, tendo sido aceite na Católica Lisbon SBE com bolsa integral e na Faculdade de Medicina da Universidade de Lisboa. As certificações linguísticas que obtive desbloquearam várias oportunidades profissionais no México, Polónia, Japão e Barcelona.”

Vasco Almeida, St. Peter’s alumnus  
Double Degree em Gestão Internacional e Finanças na Católica Lisbon e na University of San Diego  
Atualmente na ESADE Business School, CEMS  
Master in International Management



“O Ensino Secundário reveste-se de um conjunto de variáveis que é necessário dominar, orientando cada aluno no seu percurso escolar. Se queremos ajudar os alunos e as famílias no ciclo que antecipa o ingresso no ensino superior, em Portugal ou no Estrangeiro, temos de esclarecer, de os orientar, traçar um percurso, definir objetivos reais, para que o aluno atinja a sua meta no final do ensino secundário.”

Vanda Ramos, Coordenadora do Ensino Secundário - Currículo Nacional

### As vantagens de uma abordagem internacional: alunos bilingues, com uma visão global

O ambiente internacional do St. Peter’s promove um desenvolvimento pessoal único no contexto português, com alunos a interagir diariamente com mais de 50 nacionalidades. Mais do que um colégio, o St. Peter’s é uma comunidade vibrante e inclusiva, onde amizades são construídas além-fronteiras, evoluindo muitas vezes para redes profissionais internacionais. Assim, o colégio valoriza tanto o sentido de pertença à cultura portuguesa quanto a capacidade de colaborar e prosperar em ambientes multiculturais.

A abordagem bilingue do St. Peter’s também oferece benefícios únicos para os alunos. A imersão em Português e Inglês não só fortalece as competências linguísticas, como melhora habilidades cognitivas, nomeadamente a memória e capacidade de resolver problemas.





“Jamais esquecerei a minha jornada no St. Peter’s, não apenas pelos momentos inesquecíveis que vivi com os meus amigos, mas também pela experiência transformadora dentro das salas de aula. Cada professor despertou a minha curiosidade e incentivou-me constantemente a alcançar a excelência, o que me permitiu construir uma base sólida para perseguir o meu sonho de estudar Matemática Aplicada ou Engenharia Física, em breve nos Estados Unidos.”

*Aatif Gabrani,  
St. Peter’s alumnus  
Atualmente na Universidade  
Nova de Lisboa*

## Para além da sala de aula: artes e desporto

No St. Peter’s, o compromisso com o desenvolvimento integral dos alunos vai muito além da sala de aula. Através de um programa diversificado que inclui desportos como natação, judo, surf e equitação, bem como atividades artísticas como drama e dança, os alunos exploram as suas paixões e enquanto desenvolvem disciplina, criatividade e autoconfiança. Para além dos desportos e artes, existem também opções como o Model United Nations, clubes de xadrez e programação, e intercâmbios, onde os alunos têm a oportunidade de expandir horizontes.

Várias famílias cujos filhos são atletas de alta competição escolhem o St. Peter’s pela integração que a equipa pedagógica cria entre o desporto praticado e o percurso escolar.

## O currículo internacional no St. Peter’s: um currículo reconhecido internacionalmente

Em simultâneo com o currículo português, o St. Peter’s oferece também opções curriculares totalmente internacionais, direcionadas às famílias que desejam maximizar a sua exposição global e beneficiar do reconhecimento internacional de programas como o Cambridge, International General Certificate of Secondary Education (IGCSE) e International Baccalaureate Diploma Programme (IBDP).

### 1º ciclo: Cambridge Primary

No início da jornada internacional, os alunos têm acesso ao Cambridge Primary Curriculum, que estabelece uma base sólida em Inglês, Matemática e Ciências. Este currículo promove uma aprendizagem prática e interativa, desenvolvendo desde cedo competências como pensamento crítico, resolução de problemas e criatividade. A abordagem internacional do programa é enriquecida pela integração de conteúdos locais, garantindo um equilíbrio entre uma perspetiva global e uma ligação às raízes portuguesas.

### 2º e 3º ciclo: IGCSE

Durante os 2º e 3º ciclos, o St. Peter’s oferece o IGCSE, amplamente reconhecido pela sua profundidade académica e flexibilidade. Este programa permite aos estudantes escolher disciplinas que refletem os seus interesses e objetivos futuros. O IGCSE é considerado o primeiro passo para aceder às universidades mais prestigiadas em todo o mundo.

### Enseio Pré-Universitário: IBDP

O percurso internacional culmina com o IBDP, uma qualificação reconhecida mundialmente pelo seu rigor académico e abordagem holística. Este programa incentiva os alunos a explorar conexões entre disciplinas, pensar criticamente e participar ativamente no mundo à sua volta através de iniciativas como o Creativity, Activity, Service (CAS). O IB Diploma destaca-se pela preparação abrangente para as melhores universidades internacionais. ✚



“O ambiente vibrante entre os alunos e a qualidade excepcional do ensino no St. Peter’s formaram um espaço onde sempre me senti apoiada. Os professores tinham sempre respostas para as minhas perguntas e orientações valiosas para me oferecer. E o IBDP foi diferenciador na forma em como me ensinou a organizar, a produzir trabalho de qualidade e a enfrentar desafios com confiança. O St. Peter’s deu-me memórias inesquecíveis, que guardarei para sempre”

*Lavinia Antonino,  
St. Peter’s alumnus  
Atualmente na Universidade  
Católica de Lisboa*



**ST. PETER'S**  
INTERNATIONAL

[www.st-peters-school.com](http://www.st-peters-school.com)

**BOLSAS DE  
ESTUDO  
INSCRIÇÕES  
ABERTAS**

# Queen Elizabeth’s School: Educação Bilingue de Excelência honra Tradição Luso-Britânica



**A Queen Elizabeth’s School é uma escola com 89 anos de existência, que ministra o ensino bilingue da língua portuguesa e inglesa, desde a Creche até ao 1.º Ciclo do Ensino Básico. A sua ação educativa centra-se nos princípios de uma formação humanista, holística e inclusiva, adaptada à realidade de cada criança, visando o seu desenvolvimento integral, realização pessoal e aproveitamento escolar num ambiente acolhedor, seguro e dinamizador de aprendizagens.**

A fundadora Margaret Denise Eillen Lester, O.B.E., súbdita britânica, criou no dia 3 de novembro de 1935 a Queen Elizabeth’s School (Q.E.S.) como uma Escola bilingue para crianças portuguesas, nativas da língua inglesa ou de outras nacionalidades residentes em Portugal. Os ideais que Denise Lester preconizou prendem-se com a promoção de uma educação bilingue desde tenra idade, de forma a que os alunos estudem estas duas línguas, assim como, sejam introduzidos à cultura e História de Portugal e do Reino Unido, de uma forma natural em ambiente escolar.

Faz parte da cultura de escola da Queen Elizabeth’s School a preservação dos laços históricos e culturais entre estes dois países, constituindo esta escola um elo na aliança diplomática mais antiga do mundo com 650 anos de existência. A Fundadora da Q.E.S. pretendia que as celebrações culturais do Reino Unido não se perdessem, nomeadamente a celebração do Halloween (comemoração anual anglofona que tem origem nas tradições celtas), Guy Fawkes, Remembrance Day e participação dos alunos finalistas no Remembrance Sunday Service na Igreja Anglicana de St George’s (à Estrela), os Christmas Carols Concerts na quadra natalícia, a apresentação do Nativity Play escrito pela Fundadora, a alusão ao dia de St. George’s, o Sports Day e a realização

da viagem de finalistas do 4.º ano ao Reino Unido.

Desde o ano letivo de 2013/2014, que esta escola segue um modelo integrado de ensino bilingue, em todas as valências, recorrendo a uma metodologia aplicada em alguns países da União Europeia no domínio da Aprendizagem Integrada de Línguas e Conteúdos, denominada Content Language Integrated Learning. Além das orientações pedagógicas recomendadas para a valência da Creche, segue também as orientações curriculares do Jardim de Infância e do currículo oficial do 1.º Ciclo do Ensino Básico Português, sendo lecionadas as disciplinas da Cambridge Primary Programme: Cambridge Primary English as a Second Language, Mathematics, Science e Digital Literacy. A dimensão internacional da Queen Elizabeth’s School é patente enquanto Cambridge International School e Cambridge Primary School da Cambridge Assessment International Education.

Na Educação Pré-Escolar e Creche é adotado um modelo de imersão parcial no ensino do Inglês, sendo as expressões dramática e musical usadas como instrumentos de excelência na aprendizagem precoce do inglês como segunda língua.

Além dos Clubes de Inglês e do Clube de Férias em julho (programa praia/campo), a instituição proporciona aos alunos como atividades extras, aulas de piano e canto, neste caso em particular, quando

tal é solicitado pelos encarregados de educação, e várias modalidades desportivas, designadamente: ténis, futebol, karaté, natação, patinagem e ballet (método da Royal Academy Of Dance).

Os alunos que frequentam as aulas de piano podem realizar um exame de Música, adequado às suas faixas etárias, que vai do nível preparatório até ao nível 2 da Associated Board of the Royal Schools of Music, líder mundial na área de avaliações e exames de Música de quatro dos mais prestigiados conservatórios do Reino Unido: Royal Academy of Music e Royal College of Music, ambos em Londres; Royal Northern College of Music, em Manchester e Royal Scottish Academy of Music and Drama, em Glasgow.

A Escola é ainda Centro de Exames da Cambridge English, preparando os alunos para a realização dos Young Learners English Tests (Pre A1 Starters, A1 Movers e A2 Flyers), B1 Preliminary for Schools, B2 First for Schools, C1 Advanced e C2 Proficiency; do Trinity College London – Trinity Stars Young Performers in English Award. Os níveis acima do Flyers destinam-se aos antigos alunos que frequentam os Clubes de Inglês, em horário extraletivo.

Nesta instituição é dada especial relevância tanto à educação para os valores, como ao exercício de uma cidadania ativa, que prepare as crianças para a riqueza da diversidade cultural e religiosa. Além disso, fomenta-se a promoção da dignidade da pessoa humana e dos seus direitos, em especial os das crianças, o apelo à solidariedade social, à paz, e ao voluntariado na construção de um mundo melhor e mais fraterno. Assim, a convivência das crianças com outras culturas e religiões é fundamental porque se alargam horizontes e novas experiências que as ajudam a compreender melhor o que se passa no mundo decorrente da globalização da economia e do aumento da imigração.







## A Expressão da Liberdade



**“As linhas foram dar um passeio e pousaram num papel em branco...”**

Os alunos tomaram-nas, transformaram-nas, assumindo o que de abstrato delas surgiu.

Umhas são retas, outras curvas, quebradas ou mistas, formando um vitral colorindo-o com cores primárias e secundárias.

O passo seguinte foi tomar a abstração como realidade.

Com Liberdade de Expressão, os alunos foram desafiados à criação de formas que definiram os pássaros.

Utilizando a técnica de transferência do desenho para o azulejo,

cada aluno tem o seu próprio e único pássaro, de acordo com a sua imaginação.

Agora já sabem como o sonho se tornou realidade.



*Ana Maria Nunes, Professora de Educação Artística da Queen Elizabeth's School,  
Membro da Direção Colegial e do Conselho Executivo da Fundação Denise Lester*



Este mural coletivo foi apresentado e inaugurado pela Vereadora da Cultura da Câmara Municipal de Portalegre, Sra. Engenheira Laura Galão, pelo coordenador do projeto, Sr. Dr. Ricardo Branco, e pela professora de artes plásticas, Sra. Dra. Ana Nunes, a 31 de agosto de 2024, no Museu da Tapeçaria, em Portalegre, por ocasião da 3.<sup>a</sup> edição da bienal de cultura “III Encontros de Cultura do Alto Alentejo 20|30”. Este evento, foi organizado a convite da Câmara Municipal de Portalegre e inserido no programa oficial das comemorações dos 50 anos do 25 de Abril de 1974 e contou com o Alto Patrocínio de Sua Excelência o Presidente da República.

O projeto será candidato à competição “Young European Heritage Makers” em 2025, uma ação pan-europeia conjunta do Conselho da Europa e da Comissão Europeia que, desde 2018, está inserida no programa das Jornadas Europeias do Património | European Heritage Days, este ano subordinado ao tema: “Rotas, Redes e Conexões”.

O mural é composto por 260 azulejos tradicionais portugueses, cedidos pela Aleluia Cerâmica em Aveiro, cujas formas foram transpostas do desenho para o azulejo e pintadas à mão por 36 alunos do 3.<sup>o</sup> ano do 1.<sup>o</sup> ciclo do Ensino Básico da Queen Elizabeth's School em Lisboa no ano letivo de 2023/24, em parceria com o Serviço Educativo do Museu Nacional do Azulejo, onde este painel se encontra em exposição.

Este painel coletivo de azulejos visa sensibilizar as gerações mais novas para a importância da preservação do património cultural, explorando a criatividade artística como uma forma de Liberdade de Expressão e como um Direito fundamental de importância primordial num Estado de Direito Democrático.

O Direito à Liberdade de Expressão está consagrado na Constituição da República Portuguesa, na Convenção dos Direitos Humanos, na Convenção dos Direitos das Crianças e na Carta dos Direitos Fundamentais da União Europeia. Este trabalho foi realizado por crianças portuguesas e também de outras nacionalidades, expressando por isso a riqueza da diversidade cultural, como um meio para descobrir Rotas, Redes e Conexões, que estão na origem da história e identidade cultural comum de uma Europa que se pretende unida na proteção de um património material e imaterial da humanidade que promova a paz, o respeito pela dignidade humana, a liberdade de pensamento e de expressão, a democracia e a cidadania ativa.

Ao longo da História de Portugal, somos contemplados com painéis deslumbrantes de azulejos com vários padrões decorativos, que fazem alusão a costumes, motivos históricos, religiosos e paisagens do nosso país, datando da herança recebida dos tempos dos mouros. Durante séculos, os azulejos foram utilizados como meio de expressão de tradições e do modo de vida português, através da apresentação de diversos padrões decorativos consoante a época figurada. Até hoje o azulejo português continua a impressionar com a sua beleza intemporal e fusão de influências diversas.

Certamente, a Educação Moral Religiosa e Católica é intrínseca à formação de carácter que acompanha o crescimento das crianças. Os alunos são preparados para receber os sacramentos da iniciação cristã pelo Prior da Paróquia de S. João de Brito, Reverendo Padre João Valente. Apesar de a Queen Elizabeth's School se identificar como uma escola católica, reconhece e valoriza outras confissões religiosas como fonte de crescimento interior e diálogo ecuménico.

Esta Escola valoriza a educação visual e tecnológica enquanto forma de expressão da liberdade de pensamento e criatividade dos alunos na era digital.

A Q.E.S. tem vindo a participar em parcerias no âmbito de programas de intercâmbio educativo e cultural, a nível internacional e nacional, tendo coordenado duas parcerias multilaterais entre escolas europeias no programa setorial COMENIUS.

Os seus 89 anos ao serviço da educação têm sido reconhecidos nos bons resultados escolares alcançados pelos alunos quer a nível do Currículo Nacional Português, quer a nível dos resultados obtidos em Exames Internacionais, o que é motivo de regozijo para toda a comunidade educativa. 🌟



## COLÉGIO NOVO DA MAIA | COLÉGIO NOVO DE GAIA

### Dois projetos educativos de referência, o mesmo ADN

**Para o Colégio Novo da Maia, que está prestes a celebrar 25 anos, assim como para o recém-fundado Colégio Novo de Gaia, cada dia é uma oportunidade para construir um futuro melhor. A sua ação alicerça-se na qualidade de vida de cada aluno, família e agente educativo. Educar para o presente, mas com os olhos postos no futuro.**

No coração de ambas as instituições está a promoção de valores, como a responsabilidade, a liberdade, a autonomia e a solidariedade. Concebemos um Colégio transformador, antecipando futuros, rasgando horizontes. Adotamos uma forma de estar que reconhece e valoriza todos aqueles que fazem parte do Colégio, de uma forma implicada, interventiva e solidária.

Para que este contexto seja exequível, torna-se importante uma luz que norteie todo este processo. O nosso rumo é claro e inequívoco: Qualidade no Sucesso que permita, pela exploração de todas as nossas potencialidades, a construção conjunta de um mundo melhor.

#### Ideais e Compromissos

O Colégio Novo de Gaia partilha a herança genética da competência pedagógica do Colégio Novo da Maia, prosseguindo a sua visão na promoção de um ensino inovador, visionário e inclusivo, onde as crianças, jovens, docentes e não docentes vivem numa verdadeira comunidade de aprendizagem, desenvolvem os seus talentos e são felizes.

Nos dois Colégios, mais do que uma escola, foram criados espaços onde cada

indivíduo pode projetar o seu percurso de vida. Pretende-se que cada aluno defina um compromisso claro consigo e com o mundo, desenvolvendo uma consciência crítica e tornando-se um cidadão ativo, participativo, criativo e responsável.

Este posicionamento assumido estrategicamente tem dado frutos, colocando o Colégio Novo da Maia nos lugares cimeiros entre as mais prestigiadas instituições de ensino nacionais e internacionais. Pelas mais diversas entidades, tem recebido, com regularidade, o reconhecimento de um projeto educativo de excelência, a que seguramente o Colégio Novo de Gaia dará continuidade, de onde se evidencia:

- . 1º lugar no ranking das escolas do Ensino Básico 2023/2024
- . 6º lugar no ranking das escolas do Ensino Secundário 2023/2024
- . 85% dos alunos colocados nas primeiras 2 opções na 1ª fase de acesso ao ensino superior
- . Escola amiga da criança (+100 projetos distinguidos)
- . Escola SaudávelMente (+5anos)
- . Escola transformadora (Ashoka)
- . Happy School (desde 2022/2023)

#### Uma oferta educativa completa, global e integrada

Desde a creche até ao ensino secundário, as diferentes valências formativas funcionam de modo articulado, acompanhando a caminhada dos alunos ao longo do seu processo de crescimento, dos primeiros passos até à sua preparação para a entrada no ensino superior.

#### Creche / Jardim de Infância

Assegurando o bem-estar, conforto e segurança das crianças bem como o seu desenvolvimento holístico, centramos a







nossa ação pedagógica na promoção de aprendizagens significativas, através de momentos lúdicos e projetos, que potenciam experiências diversificadas e enriquecedoras em diversos espaços criados de acordo com os diferentes modelos curriculares. As atividades pedagógicas contemplam os interesses e as necessidades das crianças com base nas "Orientações curriculares para a educação pré-escolar", numa perspetiva lúdica em que a criança participa como protagonista competente na construção do seu conhecimento.

### Ensinho Básico

São operacionalizadas, de forma contextualizada, as Aprendizagens Essenciais, o Perfil dos Alunos à Saída da Escolaridade Obrigatória e a Estratégia Nacional de Educação para a Cidadania do 1.º ao 9.º ano de escolaridade, com um currículo enriquecido. Nestes níveis de ensino, os alunos são os sujeitos e principais atores do seu conhecimento adquirido, construindo aprendizagens significativas. Esta etapa de formação dos alunos desenvolve-se de acordo com objetivos pedagógicos negociados e assumidos por toda a equipa docente.

### Ensinho Secundário

Numa linha de continuidade, o Ensino Secundário pretende atingir como objetivos primeiros: uma efetiva aquisição de conhecimentos e competências; níveis de excelência de sucesso escolar; um melhor desempenho académico e o desenvolvimento das soft skills, sujeito ao princípio maior do respeito pelos valores fundamentais e estruturantes da nossa sociedade e, também, o gosto por aprender ao longo de toda a vida com recurso à criatividade e ao saber fidedigno.

### Projetos próprios onde a inovação faz a diferença

Cientes da importância de bons ambientes de aprendizagem e de atividades extra-



curriculares motivadoras e estimulantes, os projetos do Colégio Novo da Maia e de Gaia materializam esse propósito, disponibilizando aos alunos tempos e espaços de colaboração, partilha e criatividade, sempre focados no seu enriquecimento multidisciplinar.

### Projeto A+

Um espaço de uma cultura nova onde se afirma a interdisciplinaridade, implicando o trabalho de conteúdos específicos e competências transversais, em que os alunos aprendam pela descoberta e desenvolvam competências basilares, sustentadas num processo integral e integrado de aprendizagem ao serviço do perfil do Perfil do

Aluno à Saída da Escolaridade Obrigatória, não descurando, também, os referenciais da Estratégia Nacional da Educação para a Cidadania e das Aprendizagens Essenciais.

### Projeto BU+

Uma perspetiva multidimensional da relação do aluno com o mundo num desenvolvimento holístico que contribui, de uma forma positiva e impactante, para uma maior clarificação na formação dos alunos, fortalecendo a sua identidade pessoal, social e académica. Com programas inovadores e práticas de mindfulness, este projeto estimula competências socioemocionais essenciais, promovendo o bem-estar, a resiliência e o crescimento emocional dos estudantes.

### CNM/CNG Academy

Atividades extracurriculares agregadas e entendidas como mais uma componente da vida dos Colégios que reforçam a qualidade da sua proposta educativa. Têm como principais intenções pedagógicas consolidar a dinâmica e a qualidade dos tempos de permanência dos alunos nos Colégios e o desenvolvimento e a aquisição de competências intelectuais, cognitivas, físicas e sociais. 🌱



LEARNING INTERNATIONAL SCHOOL  
COLÉGIO NOVO  
DA MAIA



[www.colegionovodamaia.pt](http://www.colegionovodamaia.pt)



LEARNING INTERNATIONAL SCHOOL  
COLÉGIO NOVO  
DE GAIA



[www.colegionovodegaia.pt](http://www.colegionovodegaia.pt)



Pré-Escolar

EB 2/3 + Secundário

CTE's

Biblioteca

Laboratório

Refeitório

...

## MOBILIÁRIO INOVADOR E TECNOLOGIA PARA AS SALAS DE AULA

A Nautilus é mais do que um fabricante de mobiliário, é um parceiro comprometido com a excelência, inovação e a satisfação do cliente. Ao optar pela Nautilus como parceira, está a escolher a proximidade, o serviço pós-venda, a produção nacional e sustentável, bem como o know how acumulado no setor da Educação.

### OFERECEMOS A CRIAÇÃO GRATUITA DE LAYOUTS 2D E 3D PARA O SEU ESPAÇO

Melhorar a disposição do mobiliário e dos equipamentos, garantir um ambiente mais funcional e ergonómico e planear renovações e novas aquisições com maior precisão.

Siga esta ligação e solicite o seu layout:  
[www.nautilus.pt/design-de-layouts-2d-e-3d/](http://www.nautilus.pt/design-de-layouts-2d-e-3d/)







# Marcar pela diferença na educação e formação superior dos portugueses



*António Almeida Dias, Presidente da APESP*

Nascida em 1994, a APESP é a associação das entidades instituidoras dos estabelecimentos ensino superior privados, tendo como principal missão a defesa das liberdades de aprender e de ensinar. Neste contexto, goza do estatuto de parceiro social, sendo formalmente a representante das instituições universitárias e politécnicas não estatais. “Estas entidades instituidoras têm a responsabilidade de garantir as condições humanas e materiais necessárias para o bom funcionamento dos seus estabelecimentos de ensino”, explica António Almeida-Dias. É neste contexto organizacional que a APESP desenvolve a sua atividade, contando com o suporte para os temas de maior complexidade com o seu Conselho Consultivo, constituído por um conjunto de personalidades de diferentes áreas da sociedade civil. “O principal foco da nossa atividade é, por um lado, garantir o respeito e reconhecimento do papel relevante do nosso setor e, por outro, promover as condições para podermos crescer num ambiente amigável, em que ser privado não pode, nem deve, corresponder a uma réplica do sub-sistema estatal. Somos uma associação de instituições orientadas para responder de forma eficaz e eficiente às necessidades da qualificação dos jovens, independentemente da sua proveniência”, explica.

Assumindo como uma das principais missões contribuir para que Portugal disponha de um ensino superior moderno, dinâmico e eficiente, a APESP tem vindo a delinear uma importante estratégia para este setor que passará, em grande medida, por encontrar “mecanismos de apoio e motivação” às suas associadas para, com olhos postos no futuro, desenvolverem as suas atividades de uma forma sustentável. Estimular a criação ou participação em redes, nacionais e estrangeiras, o envolvimento com o tecido empresarial, designadamente no que respeita ao desenvolvimento clusters de investigação científica aplicada e a promoção da inovação pedagógica, desenhando novos modelos de formação, de forma a captar novos públicos que, cada vez mais, se identificam com diferentes perfis.

Nesse sentido, no futuro, a APESP promete continuar a trabalhar para que o ensino superior não estatal possa desenvolver a sua atividade com a autonomia necessária para ter a tão falada liberdade de ensinos e aprender. “Isto implicará continuar a derrubar as barreiras que dificultam e a capacidade de inovar, e marcar a diferença daquilo que é o resultado da intervenção da sociedade civil na educação e da formação superior dos portugueses e de todos aqueles que, vindo de outros destinos, escolhem Portugal para estudar. Estamos conscientes que o futuro que se adivinha não será fácil pois os poucos portugueses que irão ser candidatos ao ensino superior português serão disputados pelas instituições estatais e as pertencentes ao setor particular, social e cooperativo”, afirma António Almeida-Dias. Assim, na opinião do Presidente da associação, será necessária a promoção de medidas que garantam uma concorrência entre as instituições em que o motivo da escolha dos estudantes assente em critérios de qualidade e que o motivo financeiro seja atenuado e não aprovado. “O Estado deve reforçar a Ação Social de apoio aos alunos carenciados, de forma a poderem escolher instituições privadas para estudarem, ultrapassando o constrangimento financeiro.”



ASSOCIAÇÃO PORTUGUESA  
DO ENSINO SUPERIOR PRIVADO



Centro de Simulação



Ginásio de Fisioterapia



Laboratório de Terapia Ocupacional



Apartamento Adaptado

## EXPERIÊNCIA EDUCATIVA

Na **Escola Superior de Saúde de Santa Maria (ESSM)**, a inovação é um pilar fundamental. Os estudantes têm à sua disposição uma infraestrutura moderna e completa, que inclui três laboratórios de enfermagem, um Centro de Simulação equipado com dois laboratórios, três ginásios de fisioterapia, um apartamento adaptado e um laboratório de terapia ocupacional. Com uma forte componente prática e experimental, as nossas aulas oferecem um ambiente de formação realista e dinâmico, ideal para desenvolver competências e preparar os nossos estudantes para os desafios do futuro na área da saúde.



Escola Superior  
Saúde Santa Maria

in @ f

Tv. de Antero de Quental 173 175  
4049-024 Porto



# Cursos Técnicos Superiores Profissionais

- Gerontologia e Cuidados de Longa Duração
- Secretariado Clínico
- Design Educacional e Tecnologias Digitais\*  
(\*Em parceria com a ESEPF)

## Licenciaturas

- Enfermagem
- Fisioterapia
- Terapia Ocupacional
- Gestão de Dados e Tecnologias em Saúde

## Pós-Graduações

- Amamentação
- Cuidados Paliativos
- Emergências Pediátricas
- Instrumentação Cirúrgica
- Viabilidade Tecidular e Feridas
- Gestão dos Serviços de Saúde
- Supervisão Clínica em Enfermagem
- Enfermagem Oncológica
- Enfermagem no Desporto
- Enfermagem em Nefrologia
- Enfermagem de Saúde Materna e Obstétrica
- Enfermagem em Emergência Extra-Hospitalar
- Cuidados Intensivos, Emergência e Doente Crítico
- Prevenção e Controlo de Infeções e Unidades de Saúde
  
- Fisioterapia em Condições Neuro-Músculo-Esqueléticas
  
- Terapia Visual e Treino Visual Desportivo

## Mestrados

- Enfermagem de Reabilitação
- Enfermagem de Saúde Infantil e Pediátrica
- Enfermagem Médico-Cirúrgica
- Enfermagem Comunitária
  
- Fisioterapia em Condições Neuro-Músculo-Esqueléticas



[ingresso@santamariasaude.pt](mailto:ingresso@santamariasaude.pt)  
+351 225 098 664 (chamada para rede fixa nacional)



[santamariasaude.pt](http://santamariasaude.pt)





## RAZÕES PARA QUE MAIS DE 5000 ESTUDANTES FREQUENTEM A UNIVERSIDADE DA MAIA E O POLITÉCNICO DA MAIA

- Mais de 5000 estudantes com uma vida académica intensa e acesso permanente aos professores.
- Cerca de 60 cursos, desde CTESP até Licenciaturas, Mestrados e Doutoramentos, alinhados com as exigências do mercado de trabalho, lecionados por um corpo docente jovem, altamente qualificado, determinado e ambicioso.
- Seis polos de investigação avaliados com Muito Bom ou Excelente.
- Mais de 40 projetos internacionais em execução, enquanto instituição promotora ou parceira, com envolvimento nacional.
- Centenas de estudantes com estadas ERASMUS em universidades internacionais
- Mais de 1300 estudantes/ano com bolsas de ação social.
- Forte empregabilidade dos diplomados resultante da reputação de ambas as instituições.
- Vias de acesso facilitadas, com linha de Metro direta (linha C – ISMAI) e paragem no campus; amplos parques de estacionamento (240 lugares ao ar livre e 110 cobertos).
- As Instituições de Ensino destacaram-se no cenário internacional ao serem reconhecidas pela FISU com o selo de Platina, a mais alta distinção no programa Healthy Campus.
- Forte comunidade de antigos estudantes, envolvida permanentemente nas atividades das Instituições, dilatando e aprofundando o seu sentimento de pertença e espírito de orgulho, nos atuais e novos estudantes.
- Estruturas de apoio à saúde física e mental dos estudantes, além de um Centro de Melhoria de Performance Desportiva que proporcionou a vitória no campeonato nacional de futsal masculino e 4º lugar no campeonato europeu, na Hungria.
- Atmosfera académica de proximidade, entre órgãos de gestão, docentes, estudantes e funcionários, gerando um clima de amizade, respeito, confiança e colaboração.
- Novos alojamentos com mais de 300 camas para 2025-2026.





Estação de Metro - ISMAI

# OFERTA EDUCATIVA

Ano Letivo 2025/2026



## UNIVERSIDADE DA MAIA – UMAIA

### Departamento de Ciências da Educação Física e Desporto

#### LICENCIATURAS

##### > Educação Física e Desporto

**Opções:** Ensino da Educação Física; Treino Desportivo; Exercício Físico e Saúde; Atividade Física Adaptada. (Confere Grau I de treinador de Futebol, entre outras modalidades).

##### > Gestão do Desporto

#### MESTRADOS

##### > Análise do Jogo de Futebol (e-Learning)

##### > Ciências da Educação Física e Desporto – Especialização em Exercício Físico e Saúde

##### > Ciências da Educação Física e Desporto – Especialização em Treino Desportivo (Confere Grau II/III de treinador de Futebol, entre outras modalidades).

##### > Ensino da Educação Física nos Ensinos Básico e Secundário

##### > Gestão do Desporto

#### DOUTORAMENTO

##### > Ciências do Desporto

**Especialidades:** Exercício e Saúde; Rendimento Desportivo.

### Departamento de Ciências Empresariais

#### LICENCIATURAS

##### > Energias Renováveis

##### > Gestão de Empresas

**Opções:** Marketing; Finanças; Contabilidade; Gestão Industrial.

##### > Gestão de Marketing

##### > Gestão de Recursos Humanos

##### > Turismo

#### MESTRADOS

##### > Gestão de Empresas

##### > Gestão Estratégica de Recursos Humanos

##### > Transformação Digital

### Departamento de Ciências da Comunicação e Tecnologias da Informação

#### LICENCIATURAS

##### > Arte Multimédia

##### > Ciências da Comunicação

**Ramos:** Comunicação Organizacional; Jornalismo; Marketing e Publicidade.

##### > Informática

**Ramos:** Computação Móvel; Redes e Cibersegurança; Business Intelligence.

##### > Relações Públicas e Gestão da Comunicação

##### > Tecnologias de Comunicação Multimédia

#### MESTRADOS

##### > Informática (e-Learning)

##### > Tecnologias da Informação, Comunicação e Multimédia

**Ramos:** Informática e Segurança da Informação; Produção Multimédia; Telecomunicações.

### Departamento de Ciências Sociais e do Comportamento

#### LICENCIATURAS

##### > Criminologia

##### > Psicologia

#### MESTRADOS

##### Criminologia

**Ramos:** Justiça Penal; Polícia, Prevenção e Segurança.

##### > Psicologia Clínica e da Saúde

##### > Psicologia Clínica Forense – Intervenção com Agressores e Vítimas

##### > Psicologia Escolar e da Educação

#### DOUTORAMENTO

##### > Psicologia – Especialidade de Psicologia Clínica

## POLITÉCNICO DA MAIA – IPMAIA

### ESCOLA SUPERIOR DE CIÊNCIAS SOCIAIS, EDUCAÇÃO E DESPORTO

#### CTeSP – CURSOS TÉCNICOS SUPERIORES PROFISSIONAIS

##### > Acompanhamento de Crianças e Jovens

##### > Lazer Desportivo

##### > Serviços Jurídicos

##### > Treino Desportivo de Jovens

##### > Exercício Físico (NOVO)

#### LICENCIATURAS

##### > Desporto, Condição Física e Bem-Estar

##### > Educação Social

##### > Solicitadoria

##### > Treino Desportivo

#### MESTRADO

##### > Condição Física no Desporto e Exercício

### ESCOLA SUPERIOR DE TECNOLOGIA E GESTÃO

#### CTeSP – CURSOS TÉCNICOS SUPERIORES PROFISSIONAIS

##### > Condução de Obra e Reabilitação

##### > Contabilidade e Gestão

##### > Design e Inovação Industrial

##### > Gestão Administrativa de Recursos Humanos

##### > Gestão Comercial e Vendas

##### > Gestão Industrial

##### > Marketing Digital

##### > Produção Multimédia e Jogos Digitais

##### > Redes e Sistemas Informáticos

##### > Tecnologias e Programação de Sistemas de Informação

#### LICENCIATURAS

##### > Contabilidade

##### > Desenvolvimento de Jogos Digitais

##### > Marketing Multimédia\*

##### > Negócios e Comércio Internacional

##### > Tecnologias de Informação, Web e Multimédia

#### MESTRADO

##### > Design e Desenvolvimento de Jogos Digitais (NOVO)



808 203 710

ipmaia.pt

ipmaiaoficial

info@ipmaia.pt



808 202 214

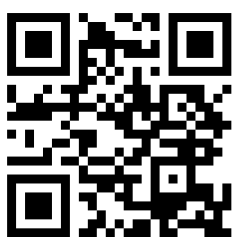
umaia.pt

umaiaoficial

info@umaia.pt

# Ensino Superior Inovador para um Futuro de Sucesso

No Piaget, a formação vai além da sala de aula. Os cursos são pensados para responder às exigências do mercado e às ambições dos estudantes que querem construir um futuro sólido e inovador. Com uma oferta diversificada em áreas como saúde, desporto, engenharia, educação, psicologia, gestão, tecnologia e relações internacionais, o Piaget prepara profissionais para se destacarem num mundo em constante evolução.



[ipiaget.org](http://ipiaget.org)

No próximo ano letivo, a aposta no crescimento continua, com a abertura de duas novas licenciaturas em Dietética e Nutrição, disponíveis nos campus de Gaia e Almada, e a expansão do curso de Fisioterapia para Almada, reforçando uma formação de excelência já reconhecida nos campus de Viseu, Gaia e Algarve.


A inovação é indissociável do Piaget, com centros de simulação de alta definição, salas de aula interativas, e um forte investimento na digitalização, que garantem uma experiência de aprendizagem dinâmica, e alinhada com as novas exigências do ensino superior. Além disso, os estudantes têm acesso a projetos de investigação, parcerias nacionais e internacionais, e um ambiente onde a proximidade com docentes e profissionais da área faz toda a diferença.


**Para quem procura uma formação prática, inovadora e com os olhos postos no futuro, o Piaget é o caminho certo.**

# PIAGET

## Ready for Tomorrow

Almada - Algarve - Gaia - Viseu

 +351  
**967 280 828**

 +351  
**808 20 30 49**

(CUSTO DE CHAMADA LOCAL)



Nova Licenciatura  
**Fisioterapia**

Almada - Algarve - Gaia - Viseu



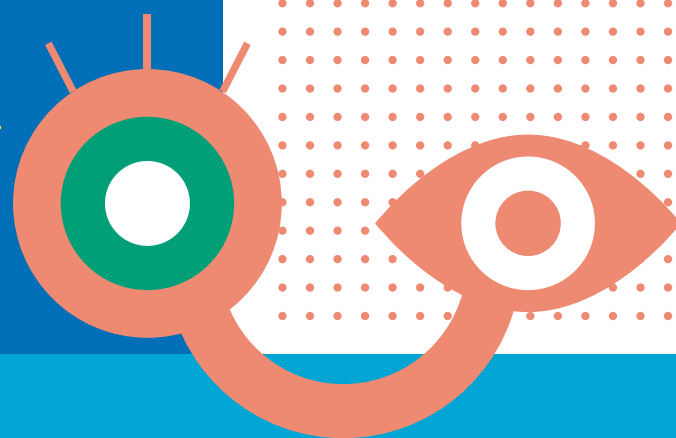
Nova Licenciatura  
**Dietética  
e Nutrição**

Almada - Gaia

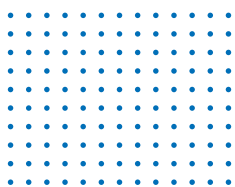
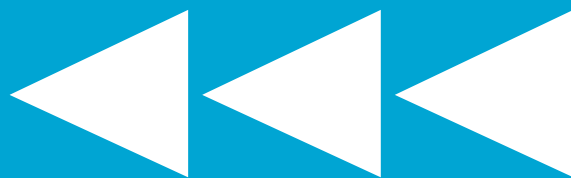


# QUA- LIFI- CA

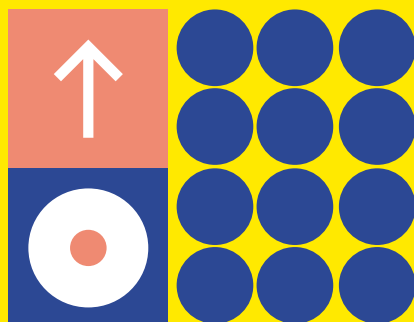
CREATE  
THE  
FUTURE



12 — 15  
MARÇO  
2025



EXPONOR  
Feira Internacional do Porto



[QUALIFICA.EXPONOR.PT](http://QUALIFICA.EXPONOR.PT)

[QUALIFICA / 2025 / CREATE THE FUTURE](http://QUALIFICA/2025/CREATE%20THE%20FUTURE)

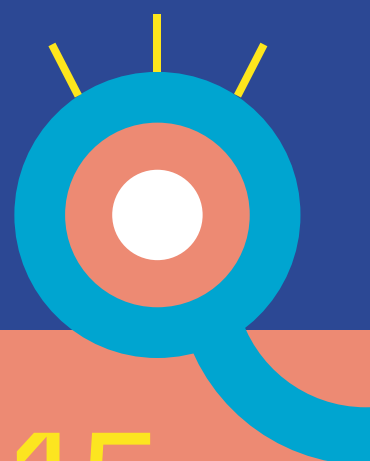


SALÃO  
DE MESTRADOS,  
PÓS-GRADUAÇÕES  
E FORMAÇÃO  
EXECUTIVA



EXPONOR\_

14 — 15  
MARÇO



**EXPONOR**  
Feira Internacional do Porto



*LÊ-ME E PEDE  
O TEU CONVITE  
GRATUITO!*



QUALIFICA / 2025 / CREATE THE FUTURE



# Oferta Formativa

## CTeSP

- Assessoria Contabilística e Financeira
- Eletrónica e Automação Industrial
- Gestão da Qualidade, Ambiente e Segurança
- Gestão de Atividades Turísticas 4.0
- Gestão de Inovação em Tecnologia e nas Indústrias Criativas
- Gestão de PME
- Gestão de Turismo
- Marketing Digital
- Projeto de Máquinas e Robótica Industrial
- Redes e Sistemas Informáticos
- Tecnologia Mecatrónica
- Tecnologias e Programação de Sistemas de Informação

## Licenciaturas

- Contabilidade
- Gestão
- Turismo e Negócios Sustentáveis
- Engenharia Eletrónica e de Automação
- Engenharia Informática
- Engenharia Mecânica

## Mestrado

- Cibersegurança e Auditoria de Sistemas Informáticos

info@ispgaya.pt  
(+351) 223 745 730

Av. dos Descobrimentos, 333  
4400-103 Santa Marinha  
Vila Nova de Gaia







# euvg

Escola Universitária Vasco da Gama

**Oferta formativa  
2025/2026**

**Licenciaturas**

Saúde e Bem-Estar Marinho

Ciências Bioveterinárias

**Mestrado Integrado**

Medicina Veterinária

**Mestrado**

Medicina Interna de  
Animais de Companhia



**25  
anos**

Ao serviço do  
ensino superior,  
formação e  
investigação em  
Ciências  
Veterinárias.



Coimbra



239 444 444



# Universidade Lusíada

Lisboa, Porto e V.N. de Famalicão

## 1.º ciclo Licenciaturas e Mestrados Integrados

**ARQUITETURA** mestrado integrado (\*) Lisboa, Porto e V.N. Famalicão

**ARTES E COMUNICAÇÃO MULTIMÉDIA** Lisboa

**CONTABILIDADE** V.N. Famalicão

**CRIMINOLOGIA** Porto

**DESIGN** Lisboa, Porto e V.N. Famalicão

**DIREITO** (\*\*) Lisboa e Porto

**ECONOMIA** Lisboa

**ENGENHARIA ELETRÓNICA E INFORMÁTICA** V.N. Famalicão

**ENGENHARIA E GESTÃO INDUSTRIAL** V.N. Famalicão

**ENGENHARIA INFORMÁTICA** Lisboa

**ENGENHARIA MECÂNICA** V.N. Famalicão

**GESTÃO** V.N. Famalicão

**GESTÃO DE EMPRESA** Lisboa e Porto

**GESTÃO DAS ORGANIZAÇÕES DESPORTIVAS** Lisboa

**GESTÃO DE RECURSOS HUMANOS** Lisboa

**GESTÃO DO TURISMO** Lisboa

**JAZZ E MÚSICA MODERNA** Lisboa

**MARKETING** Lisboa e Porto

**PSICOLOGIA** Lisboa e Porto

**RELAÇÕES INTERNACIONAIS** Lisboa e Porto

**SEGURANÇA E JUSTIÇA** Lisboa

**SERVIÇO SOCIAL** Lisboa

Duração dos cursos:

1.º CICLO: 3 anos | (\*) 1.º CICLO ARQUITETURA mestrado integrado: 5 anos | (\*\*) 1.º CICLO DIREITO: 4 anos

**candidaturas**  
abertas

### APOIOS AOS ESTUDANTES

**PRÉMIO DE MÉRITO** - Redução da propina anual de frequência escolar dos estudantes mais bem classificados

**ALUMNI LUSÍADA** - Descontos para antigos estudantes e seus familiares

**PROTOCOLOS COM MAIS DE 100 ORGANIZAÇÕES** - Descontos para associados, cônjuges e filhos em economia comum

#### Lisboa

Rua da Junqueira, 188-198  
1349-001 Lisboa  
Tel.: 213 611 500  
E-mail: [info@lis.ulusiada.pt](mailto:info@lis.ulusiada.pt)  
Internet: [www.lis.ulusiada.pt](http://www.lis.ulusiada.pt)

#### Porto

Rua de Moçambique, 21-71  
4100-348 Porto  
Tel.: 225 570 800  
E-mail: [info@por.ulusiada.pt](mailto:info@por.ulusiada.pt)  
Internet: [www.por.ulusiada.pt](http://www.por.ulusiada.pt)

#### V.N. Famalicão

Largo Tinoco de Sousa  
4760-108 V.N. Famalicão  
Tel.: 252 309 200  
E-mail: [info@fam.ulusiada.pt](mailto:info@fam.ulusiada.pt)  
Internet: [www.fam.ulusiada.pt](http://www.fam.ulusiada.pt)







**PAULA FRASSINETTI**  
Escola Superior de Educação  
**PORTO**

## LICENCIATURAS

EDUCAÇÃO BÁSICA

EDUCAÇÃO SOCIAL

## MESTRADOS ensino

EDUCAÇÃO PRÉ-ESCOLAR  
1.º CICLO DO ENSINO BÁSICO  
2.º CICLO DO ENSINO BÁSICO

## MESTRADOS especialização

INTERVENÇÃO COMUNITÁRIA  
EDUCAÇÃO (SUPERVISÃO, INCLUSÃO, INOVAÇÃO)

## PÓS-GRADUAÇÕES e-learning e b-learning

## CTESP Design Educacional e Tecnologias Digitais

**ESEPF.PT**



### CONTACTOS:

Rua Gil Vicente, 138-142 | 4000-255 Porto  
T.: +351 225 573 420/5 | E.: candidaturas@esepf.pt  
**METRO:** Linha amarela | **ESTAÇÃO:** Marquês

 @esepf\_escola

# Passado e presente não podem condicionar o futuro



Maria José Fernandes, Presidente do Conselho Coordenador dos Institutos Superiores Politécnicos (CCISP)

A Constituição da República Portuguesa estipula que “O Estado promove a democratização da educação e as demais condições para que a educação, realizada através da escola e de outros meios formativos, contribua para a igualdade de oportunidades, a superação das desigualdades económicas, sociais e culturais, o desenvolvimento da personalidade e do espírito de tolerância, de compreensão mútua, de solidariedade e de responsabilidade, para o progresso social e para a participação democrática na vida coletiva” (n.º 2 do artigo 73.º).

Este preceito aliado à disseminação das instituições de ensino superior pelo país e à implementação de políticas públicas de apoio social, elementos centrais do processo de democratização do acesso ao ensino superior, têm sido responsáveis por trazer para o ensino superior, independentemente, da condição social, do local onde nasceu e cresceu, um conjunto alargado de população.

Este caminho trilhado ao longo dos anos deve ser prosseguido, não se pode, não se deve condicionar o acesso dos jovens ao ensino superior. Temos a responsabilidade, por uma questão de equidade, de esbater os custos de entrada e permanência no Ensino Superior, retendo o talento jovem e, simultaneamente, reforçando a aposta na formação de adultos.

O custo com o alojamento é aquele que mais pesa no orçamento familiar e, face à crise na habitação, devemos continuar a trabalhar para o reforço do número de camas disponíveis para estudantes, assim como o robustecimento da ação social, aguardando com natural expectativa os resultados do estudo que o Ministério da Educação, Ciência e Inovação vai realizar.

As instituições de Ensino Politécnico continuam a desempenhar um papel fundamental no ensino superior em Portugal e saem valorizadas com a outorga de doutoramentos, formalizada em 2024. Altamente capacitados para desenvolver doutoramentos mais profissionalizantes, com impacto direto nas cadeias de inovação das empresas, os Politécnicos reforçam desta forma o contributo inestimável para o desenvolvimento regional e a coesão nacional.

A outorga de doutoramentos é um marco histórico, assim como o será a alteração da denominação para Universidades Politécnicas, ainda dependente da tão esperada revisão do Regime Jurídico das Instituições de Ensino Superior (RJIES), que deverá contribuir para o necessário reforço da autonomia das instituições públicas de ensino superior em vários domínios.

São tempos desafiantes, estes, em que as instituições carregam a responsabilidade de transmitir sinais de esperança para os nossos jovens. Criemos condições para um futuro à medida dos sonhos desta nova geração. 🌱



[www.ccisp.pt](http://www.ccisp.pt)



# O TEU DESTINO PARA O SUCESSO!

## LICENCIATURAS

- Direção e Gestão Hoteleira
- Gestão do Lazer e Animação Turística
- Gestão Turística (2 ramos)
  - Gestão de Empresas Turísticas
  - Gestão de Destinos e Produtos Turísticos
- Informação Turística
- Produção Alimentar em Restauração

## PÓS-GRADUAÇÕES

- Artes Culinárias
- Design for Food
- Criação e Gestão de Startups em Turismo
- Gestão de Unidades de Turismo em Espaço Rural (Parceria IP Castelo Branco e IP Porto)
- Segurança Alimentar em Catering
- Turismo Cultural
- Turismo Literário

## MESTRADOS

- Food Design
- Gestão Hoteleira
- Inovação em Artes e Ciências Culinárias
- Segurança e Qualidade Alimentar na Restauração
- Turismo (3 ramos)
  - Gestão Estratégica de Eventos
  - Gestão Estratégica de Destinos Turísticos
  - Inovação em Turismo Ativo e de Experiências
- Turismo e Comunicação (Parceria U.Lisboa)

## DOUTORAMENTO

- Turismo (Parceria U.Lisboa)

Para mais informação:



**eshte.pt**

info@eshte.pt | +351 210 040 729

  
**eshte**

Escola Superior  
de Hotelaria  
e Turismo do Estoril



# Politécnico de Coimbra alia a formação de qualidade ao desenvolvimento das competências dos estudantes

**O Politécnico de Coimbra (IPC) tem como objetivo proporcionar aos seus estudantes as condições ideais para que alcancem os seus objetivos académicos, profissionais e pessoais e concretizem o seu verdadeiro potencial.**



*Jorge Conde, Presidente do IP Coimbra*

De acordo com o presidente da instituição, Jorge Conde, no percurso do estudante são considerados todos os aspetos ligados à vertente académica e à futura entrada no mercado do trabalho, mas também ao bem-estar e à concretização pessoal, através da possibilidade de participação em projetos de empreendedorismo e internacionalização e de acesso a programas de capacitação e de promoção da saúde mental, procurando potenciar as suas competências.

O Politécnico de Coimbra é uma das maiores instituições de ensino superior do país e integra seis unidades de ensino, que abrangem uma grande diversidade de áreas de formação, as quais vão desde a agricultura e ambiente, passando pela


educação, comunicação, turismo, artes, gestão, contabilidade e marketing, até à saúde e engenharias. Cinco escolas são em Coimbra - a Escola Superior Agrária (ESAC), a Escola Superior de Educação (ESEC), a Escola Superior de Tecnologia da Saúde (ESTeSC), o Instituto Superior de Contabilidade e Administração (ISCAC) e o Instituto Superior de Engenharia (ISEC), e uma em Oliveira do Hospital - a Escola Superior de Tecnologia e Gestão (ESTGOH).

Através das suas escolas, o Politécnico de Coimbra ministra Cursos Técnicos Superiores Profissionais, Licenciaturas, Pós-graduações e Mestrados, sendo uma força viva da cidade, com um papel preponderante no desenvolvimento da região

local e no progresso do país.


O ensino de qualidade – em que a forte componente prática é sustentada por uma sólida formação teórica, e em que existe uma preocupação constante de adaptar a formação às necessidades do mercado de trabalho –, a estreita ligação às empresas, o incentivo ao empreendedorismo e a internacionalização são pilares centrais na formação que ministra, assegurando o sucesso das carreiras dos seus diplomados, assim como altas taxas de empregabilidade.

A ligação ao território é, sem dúvida, uma das marcas do Politécnico de Coimbra. A aposta da instituição em ir ao encontro das necessidades das populações da região levou o IPC a criar polos em concelhos vizinhos, nomeadamente a “Lousã Green School”, dedicada à indústria da floresta e sustentabilidade, a “Cantanhede Creative School”, dedicada às áreas do espetáculo, e a Escola da Bairrada, dividida entre Anadia e Mealhada, dedicada às áreas do desporto e da enologia. Estes polos oferecem cursos presenciais e online, desde CTeSP a Pós-Graduações.

No Politécnico de Coimbra, o estudante vai encontrar uma comunidade acolhedora e preparada para o ajudar no seu percurso académico, onde este pode encontrar um curso que lhe proporcione um futuro aliciante e uma profissão que concretize os seus sonhos, a par de serviços com equipas multidisciplinares que o apoiam no seu desenvolvimento pessoal, fomentando o equilíbrio emocional e bem-estar. 

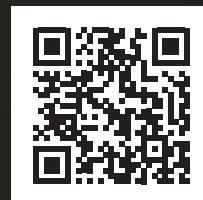






”  
**Sinto  
o meu  
esforço  
reconhecido.**  
”

A qualidade do ensino resulta da forte componente prática aliada a uma sólida formação teórica. Este é o ADN que define o Politécnico de Coimbra. Uma Instituição de portas abertas para o mundo, de que todos podem fazer parte e deixar a sua marca. Aqui vais aprender, crescer, viver intensamente, ser quem tu és.




# POLITÉCNICO DE LEIRIA: A universidade para a região de Leiria e Oeste

**O Politécnico de Leiria é uma instituição de ensino superior pública de referência a nível nacional, com um foco no desenvolvimento regional, mas que se afirma internacionalmente, formando os seus estudantes com valores de cidadania para as profissões de hoje e do futuro.**



o Politécnico de Leiria contribui para o reforço da identidade europeia suportada pela inovação e pelo conhecimento, destacando-se os percursos curriculares flexíveis, os cursos curtos promotores de requalificação e qualificação avançada, bem como a criação de European Degrees, visando o desenvolvimento da região onde cada parceiro internacional se encontra inserido.

O IPLeiria tem contribuído largamente para o desenvolvimento de uma cultura de inovação e empreendedorismo na região, consolidando as suas áreas de investigação em linha com as necessidades do seu território de intervenção, com as estratégias da União Europeia e também do Governo Português. Prova disso é a intensificação da sua participação em laboratórios colaborativos, a aposta na promoção de hubs de inovação e a participação em diversas Agendas Mobilizadoras para a Inovação Empresarial que abrangem setores estratégicos nacionais. 

Destacando-se pela sua formação graduada e pós-graduada, o Instituto Politécnico de Leiria (IPLeiria) possui um ecossistema robusto de ensino, investigação e inovação, encontrando-se numa fase relevante de crescimento. A instituição disponibiliza formação de qualidade, orientada para o mercado de trabalho, nas áreas de Artes e Design, Ciência e Tecnologia do Mar, Ciências Empresariais e Jurídicas, Educação e Ciências Sociais, Engenharia e Tecnologia, Saúde e Desporto, e Turismo.

Proporciona aos seus estudantes uma experiência académica diferenciadora, procurando construir a rampa de lançamento para uma vida profissional de sucesso, através de valores fundamentais como a criatividade, inovação, ética e responsabilidade, sustentabilidade, pluralidade e inclusão.

Atualmente, possui um universo de cerca de 14 mil estudantes, promovendo programas de doutoramento, cursos de mestrado e pós-graduação, licenciaturas, e cursos técnicos superiores profissionais (CTeSP).

Como colíder da universidade europeia Regional University Network (RUN-EU),

## Programas de doutoramento consolidam formação pós-graduada e a investigação aplicada do IPLeiria

Para além dos 85 cursos de mestrado e pós-graduação, o Politécnico de Leiria possui atualmente quatro programas doutorais que se destacam no panorama nacional e internacional.

Numa parceria com a Universidade do Minho, outorga o doutoramento em Fabrico Digital Direto para as Indústrias dos Polímeros e Moldes, sendo um importante suporte para estes setores empresariais.

É de destacar o primeiro doutoramento internacional em Engenharia da Digitalização, promovido conjuntamente com a Technological University of the Shannon (Irlanda) e com o Instituto Politécnico do Cávado e do Ave (IPCA), sendo o título também outorgado pelo Politécnico de Leiria.

Encontra-se igualmente em funcionamento o programa doutoral em Criação Artística, realizado em associação com a Universidade de Aveiro e o Politécnico do Porto.

Recentemente, viu aprovado um novo doutoramento em Engenharia Sustentável de Produto e Processos, consubstanciando assim mais um passo para a transformação da instituição na Universidade para a região de Leiria e Oeste.







# O MUNDO ESTÁ À TUA ESPERA

THE WORLD  
IS WAITING  
FOR YOU

## LICENCIATURAS



### ESCOLA SUPERIOR DE EDUCAÇÃO E CIÊNCIAS SOCIAIS

(ESECS) .Leiria

Comunicação e Media  
Desporto e Bem-Estar  
Educação Básica  
Educação Social  
Língua Portuguesa Aplicada  
Relações Humanas e Comunicação Organizacional  
Serviço Social  
Tradução e Interpretação Português/Chinês -  
Chinês/Português

### ESCOLA SUPERIOR DE TECNOLOGIA E GESTÃO

(ESTG) .Leiria

Administração Pública  
Biomecânica  
Contabilidade e Finanças  
Engenharia Automóvel  
Engenharia Civil  
Engenharia da Energia e do Ambiente  
Engenharia e Gestão industrial  
Engenharia Eletrotécnica e de Computadores  
Engenharia Eletrotécnica e de Computadores  
(Noturno)

Engenharia Informática  
Engenharia Mecânica  
Gestão  
Jogos Digitais e Multimédia  
Marketing  
Solicitadoria

### ESCOLA SUPERIOR DE ARTES E DESIGN

(ESAD.CR) .Caldas da Rainha

Artes Plásticas  
Design de Espaços  
Design de Produto - Cerâmica e Vidro  
Design Gráfico e Multimédia  
Design Industrial  
Programação e Produção Cultural  
Som e Imagem  
Teatro

### ESCOLA SUPERIOR DE TURISMO E TECNOLOGIA DO MAR

(ESTM) .Peniche

Animação Turística  
Biologia Marinha  
Biotecnologia  
Engenharia Alimentar

Gestão da Restauração e Catering  
Gestão de Eventos  
Gestão Turística e Hoteleira  
Marketing Turístico  
Turismo

### ESCOLA SUPERIOR DE SAÚDE

(ESSLei) .Leiria

Dietética e Nutrição  
Enfermagem  
Fisioterapia  
Terapia da Fala  
Terapia Ocupacional

Leiria  
Caldas da Rainha  
Peniche  
Marinha Grande  
Torres Vedras  
Pombal  
Batalha  
Porto de Mós



Consulte também a nossa oferta formativa de **TeSP**  
**Mestrados, Pós-Graduações e Doutoramentos** em:

**www.ipleiria.pt**



# IPCA: 30 Anos de Transformação e Inovação no Ensino Superior



**No ano em que comemora 30 anos de existência, o Politécnico do Cávado e do Ave (IPCA) destaca-se como uma instituição que transforma cada etapa da formação numa verdadeira preparação para o futuro, com uma oferta formativa, a nível de licenciaturas, Cursos Técnicos Superiores Profissionais (CTeSP) e formação pós-graduada diversificada e fortemente orientada para as exigências do mercado global.**

Com 7 mil e 700 estudantes, o IPCA é, na região onde se insere, um player fulcral na dinamização do território. Além do Campus, sediado em Barcelos, o IPCA tem também 5 polos espalhados pela região do Cávado e do Ave: Braga, Guimarães, Famalicão, Esposende e Vila Verde.

As áreas de ensino do IPCA são diversificadas: gestão, tecnologia, design, hotelaria, turismo e desporto, com cursos em horários diurno, pós-laboral e em ensino a distância.


A proposta do IPCA vai além da simples transmissão de conhecimentos: trata-se de formar cidadãos preparados para liderar

as mudanças e contribuir de forma significativa para a sociedade. Para os jovens do ensino secundário que sonham em construir uma carreira sólida e inovadora, o IPCA apresenta-se como o ponto de partida ideal, já que aposta nas condições certas para um grande futuro, com oficinas e laboratórios totalmente equipados com tecnologia de ponta nas áreas da gestão industrial, laboratórios de robótica, informática e inteligência artificial, redes, jogos digitais, eletrónica, design, salas de simulação empresarial e jurídica e até um quarto de hotel totalmente equipado para dar apoio aos cursos de turismo e hotelaria. E tudo isto permite um ensino prático, de grande qualidade, que forma profissionais perfeitamente habilitados para as oportunidades que o mercado de trabalho tem para oferecer.

A excelência formativa do IPCA é reforçada pelo corpo docente, composto por profissionais experientes que conjugam rigor académico com vivência prática. Além disso, o IPCA mantém parcerias estratégicas com empresas e instituições nacionais e internacionais, oferecendo aos

estudantes, oportunidades de estágios, intercâmbios e projetos colaborativos que ampliam horizontes e enriquecem a experiência académica.

Num mundo cada vez mais interligado, o IPCA aposta na internacionalização como um dos pilares da sua oferta formativa. Através de programas de mobilidade e parcerias globais, os estudantes têm a oportunidade de vivenciar experiências multiculturais que os preparam para competir num mercado globalizado.

No IPCA há, ainda, uma série de vivências que permitem aos estudantes ter uma jornada académica feliz. Da cedência de bicicletas híbridas a salas de estudo 24 horas com instalações modernas e confortáveis, acesso a um pomar comunitário e diversas iniciativas de responsabilidade social, voluntariado e de enriquecimento curricular, no IPCA há tudo o que é necessário para formar bons profissionais e cidadãos interessados e participativos na comunidade. 



[www.ipca.pt](http://www.ipca.pt)





**Politécnico  
de Viseu**

**DO IPV  
VÊ-SE  
O MUNDO!**

 **Politécnico  
de Viseu**  
Agrária

 **Politécnico  
de Viseu**  
Educação

 **Politécnico  
de Viseu**  
Saúde

 **Politécnico  
de Viseu**  
Tecnologia  
e Gestão Lamego

 **Politécnico  
de Viseu**  
Tecnologia  
e Gestão Viseu

 **Politécnico  
de Viseu**  
SAS

**Polytechnic  
University**

**eunice**  
EUROPEAN  
UNIVERSITY

**ARTES  
CIÊNCIAS AGRÁRIAS  
CIÊNCIAS EMPRESARIAIS  
COMUNICAÇÃO  
DESPORTO  
EDUCAÇÃO  
ENGENHARIAS  
SAÚDE  
PROTEÇÃO SOCIAL  
TECNOLOGIAS  
TURISMO**



**ipv.pt**

# “Os nossos cursos estão perfeitamente alinhados com as necessidades do mercado”

**Carlos Brandão, presidente da ESHTE, revela à Mais Magazine os pilares que fazem da instituição uma referência no ensino superior em turismo, hotelaria e restauração, abordando estratégias de internacionalização e anunciando o futuro ensino em língua inglesa.**



*Carlos Brandão,  
Presidente da ESHTE*

## **Quais as características que fazem da ESHTE uma instituição de referência no panorama do ensino superior em Portugal?**

A ESHTE nasceu em 1991, como primeira instituição de ensino superior nas áreas de turismo, hotelaria e restauração em Portugal, e tem sido pioneira nas distintas área de interesse relacionadas com o turismo ao longo das últimas décadas. Apresentamos uma constante capacidade de adaptação à realidade, antecipando as tendências e evoluindo para dar sempre resposta às necessidades de um mercado cada vez mais global e em constante evolução. A Escola está inserida numa região com forte tradição no turismo, no eixo turístico Lisboa/Cascais/Sintra, beneficiando de uma belíssima localização geográfica, no Estoril, e de uma forte ligação ao setor. Entre outros pontos, destaco a nossa estratégia de estágios, nos segundo e terceiros anos das licenciaturas, que permite a criação de ligações muito fortes com o mercado, gerando consideráveis mais-valias para os estudantes e para a instituição.


## **O que a ESHTE tem para oferecer aos seus alunos em termos de formação? E quanto às instalações, o que nos pode destacar?**

Assumimos um papel central no ensino e na investigação nas áreas de turismo, hotelaria e restauração, aumentando e atualizando regularmente a nossa oferta formativa, tanto ao nível dos primeiros ciclos, como ao dos mestrados e formação avançada. Apostamos num ensino com pendor aplicado que é muito valorizado pelo mercado. Todos os nossos cursos estão perfeitamente alinhados com as necessidades do mercado e essa estratégia traduz-se em elevadíssimas taxas de empregabilidade para os nossos finalistas. A ESHTE dispõe de instalações com boas condições para o ensino aplicado, ministrando aulas práticas muito interessantes na área da restauração, hotelaria e gastronomia assim como do turismo e gestão do lazer, aliadas a uma localização estratégica.

**No ano letivo 2023/2024, a ESHTE registou um aumento de 25% nos estágios internacionais de estudantes de hotelaria e turismo. Qual a importância deste marco para a instituição?**

É um sinal de reconhecimento do valor da Escola, que se tem assumido progressivamente como uma instituição de ensino de referência não só nos mercados nacionais, mas também nos internacionais. A abertura de novos mercados é importante para os futuros licenciados e para a instituição, demonstrando claramente que a estratégia de internacionalização da ESHTE está a dar frutos. Lidando com um mercado cada vez mais global, a partilha de conhecimento e de experiências internacionais assume particular relevância. Recentemente, criamos a delegação portuguesa do Science and Cooking World Congress (SCWC), o mais prestigiado fórum internacional de gastronomia científica, que conta com 27 polos em todo o mundo.

## **Quais são os principais planos e expectativas da ESHTE para o futuro?**

Continuamos determinados a resolver definitivamente a questão das instalações da ESHTE, visando proporcionar as melhores condições a estudantes, docentes e funcionários. Estamos igualmente apostados em manter a qualidade de ensino que nos caracteriza, encontrando-se a decorrer a reformulação dos nossos cursos. Continuaremos a investir na internacionalização e iremos avançar num futuro próximo para o ensino em língua inglesa. 

  
**eshte**

Escola Superior  
de Hotelaria  
e Turismo do Estoril

[www.eshte.pt](http://www.eshte.pt)





## “Estou certo de que o CRUP e o sistema universitário continuarão a ser importantes para o desenvolvimento de Portugal”



Paulo Jorge Ferreira, Presidente do CRUP

“O conhecimento é a principal matéria-prima da economia atual. As universidades, enquanto entidades que criam e transmitem conhecimento, têm tido um papel central no desenvolvimento de Portugal – reforçam o potencial humano e a capacidade de inovação do país, de que depende o seu futuro.

O CRUP e as universidades que o integram têm-se mantido atentos à mudança. São agentes transformadores do país e da sociedade, que competem e colaboram a nível internacional e que atraem talento de praticamente todo o mundo. A diversidade entre as instituições que integram o CRUP contribui para a resiliência da rede de ensino superior, possibilita uma atuação adaptada às características das regiões e aos desafios do entorno, contribuindo para o desenvolvimento equilibrado e coeso do território nacional.

O passado recente expôs-nos a sucessivas crises, de natureza económica, política e de saúde pública. O presente é de grande complexidade e incerteza, a nível nacional e internacional. Não sei o que o futuro nos irá trazer, mas estou certo de que o CRUP e o sistema universitário continuarão a ser importantes para o desenvolvimento de Portugal, e que o país pode continuar a contar com a nossa ação atenta e transformadora.”

Fonte: CRUP



# “Na ESEnfC procuramos dar resposta às necessidades de formação ao longo da vida dos enfermeiros”

**Em entrevista à Mais Magazine, a Professora Doutora Conceição Alegre de Sá, Vice-Presidente da Escola Superior de Enfermagem de Coimbra, aborda os serviços disponibilizados aos estudantes, bem como as mais-valias do modelo de ensino da ESEnfC.**



*Professora Doutora Conceição Alegre de Sá,  
Vice-Presidente da Escola Superior de Enfermagem de Coimbra*

## **Como está organizado o espaço educativo da ESEnfC?**

O espaço educativo da Escola Superior de Enfermagem de Coimbra (ESEnfC) está, grosso modo, organizado em salas de aulas tradicionais e em laboratórios de simulação para práticas simuladas.

Por outro lado, como o ensino de enfermagem tem uma dimensão clínica importante – cerca de 50% do ensino dos estudantes de licenciatura é prático –, a formação dos nossos estudantes de 1º ciclo desenvolve-se, também, nos contextos de saúde. Sobretudo em instituições de saúde da região centro, particularmente na ULS de Coimbra, mas também, em menor número, noutros estabelecimentos de saúde do País.

Durante o ensino clínico, os estudantes contam com orientação pedagógica permanente.

## **Quais os espaços ao serviço dos estudantes?**

O modelo de ensino da ESEnfC assenta

no pressuposto de um desenvolvimento integral dos estudantes, em que todos os contextos de aprendizagem são determinantes para o sucesso académico.

Nos espaços comuns da escola existem equipamentos modernos, confortáveis, para que os estudantes permaneçam na instituição por nela se sentirem bem e não para virem só às aulas.

Dispomos de salas de estudo modernas, de bibliotecas, cafetarias e refeitórios e, ainda, de ótimos espaços exteriores com ambientes propícios ao convívio e até à prática de ginástica ao ar livre. Neste domínio, temos um campo de futebol, que permite a prática de outras modalidades desportivas, e de um centro de investigação e promoção do bem-estar.

**Quais os recursos académicos disponíveis na ESEnfC para ensino-aprendizagem que potenciam a aprendizagem dos alunos, nomeadamente a nível tecnológico e de serviço de apoio ao estudante?**

A ESEnfC é confrontada com desafios e oportunidades no domínio do ensino, investigação e desenvolvimento, transferência de conhecimento e impacto na sociedade.

Somos uma instituição de ensino superior (IES) que acompanha a inovação pedagógica e a digitalização da Educação, promovendo a adoção de metodologias de aprendizagem ativas, com recurso a tecnologias da informação e comunicação (TIC) e com foco no desenvolvimento integral dos estudantes.

Modernizámos os programas curriculares com vista à promoção das competências técnico-científicas, transversais, pessoais e sociais.

Paralelamente, a ESEnfC assume-se como um polo de investigação científica na área da enfermagem, contributo com a produção de conhecimento para a comunidade científica e para sociedade em geral.

## **Porquê escolher a ESEnfC?**

A ESEnfC é uma instituição de referência global, comprometida com a formação de excelência, a inovação em saúde e a promoção de práticas humanistas e inclusivas. Alinhada com a sua missão, visão e valores, a ESEnfC distingue-se por fatores distintivos que reforçam a sua liderança no ensino, investigação e impacto social.

Situada na cidade de Coimbra, localizada no centro do País, somos uma escola humanista que, fruto da longevidade, possui um modelo educativo robusto, sustentado em critérios de exigência e rigor.

A ESEnfC garante que os futuros enfermeiros estejam preparados para responder às diversas necessidades em saúde da população. Investe em projetos comunitários e na investigação aplicada, desenvolvendo conhecimento científico e tecnologias inovadoras que melhoram a qualidade e a eficácia dos cuidados de saúde.









às necessidades formativas ao nível da licenciatura, mestrados e doutoramento. A ESEnFC oferece 1 licenciatura, 11 mestrados e 1 doutoramento.


**De que forma a ESEnFC oferece uma formação continuada e interligada ao longo destes ciclos?**

A ESEnFC dá resposta às necessidades de formação pós-graduada dos enfermeiros, nomeadamente às necessidades das várias áreas de especialidade em enfermagem. E tem um programa de doutoramento em enfermagem em colaboração com a Universidade de Coimbra.

Procuramos dar resposta às necessidades de formação ao longo da vida dos enfermeiros, através de uma vasta oferta de cursos de curta duração e outros cursos de pós-graduação. Por isso, dispomos, hoje, de propostas formativas como uma Pós-Graduação em “Inovação em Saúde: Tecnologias Digitais e Inteligência Artificial”, ou cursos de curta duração em “Inteligência Artificial e Tomada de Decisão em Enfermagem”, em “Realidade virtual” e em “Compaixão digital”.

 <p><b>1871</b> estudantes inscritos</p>	 <p><b>1387</b> licenciatura</p>	 <p><b>354</b> mestrado</p>	 <p><b>27</b> doutoramento</p>
---	---	--	---

**Quais as metas que gostariam de atingir a curto/médio prazo?**

Gostaríamos de garantir a taxa de sucesso académico acima dos 90%. E a taxa de empregabilidade a 100%. 

Como Centro Colaborador da OMS, a ESEnFC contribui ativamente para a promoção da saúde global, colaborando na identificação de boas práticas, na formação e na capacitação, fortalecendo a saúde a nível mundial.

O ensino de enfermagem tem uma forte componente de aprendizagem do cuidado humano em saúde.

O curso de enfermagem na ESEnFC está organizado de modo que o estudante desenvolva competências clínicas através de cenários e práticas simuladas, garantindo um cuidado de saúde eticamente responsável. A aprendizagem em contexto clínico decorre num estágio de desenvolvimento do estudante que não causa dano ao cidadão.

O ensino de enfermagem dá resposta

**Qual a importância e as especificidades das etapas da formação dos enfermeiros e enfermeiras no ensino superior, correspondentes aos três ciclos (licenciatura, mestrado e doutoramento)?**



[www.esenfc.pt](http://www.esenfc.pt)





Jónatas Machado, Diretor da FDUC

# Um polo autónomo de excelência

**Com uma história rica e um olhar voltado para o futuro, a Faculdade de Direito da Universidade de Coimbra (FDUC) destaca-se não só pelo seu legado, mas também pela sua capacidade de adaptação aos tempos modernos, abrangendo temas como a globalização, digitalização e sustentabilidade.**

**A Faculdade de Direito da Universidade de Coimbra continua no âmbito da formação jurídica a ter um papel primordial no universo académico. Como se caracteriza a FDUC atualmente?**

Somos a Faculdade de Direito mais antiga de Portugal. Prezamos a tradição. Fazemos parte do grupo que engloba as universidades mais antigas e prestigiadas da Europa, designado precisamente pelo nosso nome (Grupo de Coimbra). Ocupamos espaço onde se respira cultura e história que é património mundial da UNESCO. Mas estamos hoje focados no presente e no futuro, juntando à tradição, inovação, rigor e excelência no ensino e na investigação.


Como tem sido a sua marca de sempre, a FDUC continua de olhos bem abertos em relação aos problemas que a pessoa, a sociedade e o ambiente colocam ao direito. Estamos perante um mundo em mutação histórica acelerada, que demanda respostas jurídicas novas e criativas, tanto na dimensão ética-jurídica como na dimensão téc-

nico-jurídica. Queremos continuar a ser um polo autónomo de excelência na reflexão sobre os grandes temas jurídicos da atualidade, contribuindo para que o direito continue a servir a vida, a realização autêntica da pessoa humana. Este desiderato implica que a formação de juristas integrais continue a ser um dos objetivos cimeiros da FDUC, o que obriga a uma grande preocupação com o conteúdo e os métodos acolhidos no nosso ensino. De um modo participado e responsável, queremos preservar um espaço onde professores e alunos estudem livremente as questões jurídicas suscitadas na sociedade hodierna. Por isso, no séc. XXI, continuaremos, certamente, a formar alunos com conhecimentos aprofundados do direito, mas onde também estará incluída uma vertente do ensino orientada para que os nossos estudantes aprendam a pensar o direito, fornecendo-lhes os quadros jurídicos básicos para enfrentar as constantes mudanças dos regimes jurídicos.

**A FDUC apenas se dedica ao ensino e investigação do direito?**

Não. Fora da área jurídica, mas com uma ligação muito próxima, temos em funcionamento, há já alguns anos, a Licenciatura em Administração Público-Privada, em que apostamos fortemente. Queremos contribuir para a formação de excelentes quadros e gestores para a Administração Pública e para as empresas, e apostar na promoção do empreendedorismo, indo ao encontro das necessidades do país.

**Como é que se adaptam aos desafios da globalização, digitalização e sustentabilidade?**

Os conteúdos dos planos das diversas unidades curriculares têm vindo a incorporar o estudo dos fenómenos internacionais e transnacionais, nas suas mais variadas vertentes, tanto públicas como privadas. O estudo de direito da União Europeia ocupa, desde há muito, um lugar destacado, mas deve ser igualmente salientado o estudo das organizações internacionais dedicadas à proteção da paz, do ambiente e da transição digital. 





# FACULDADE de DIREITO UNIVERSIDADE de COIMBRA

1 2 9 0



## 1.º CICLO LICENCIATURAS

ADMINISTRAÇÃO  
PÚBLICO-PRIVADA

DIREITO

## 2.º CICLO MESTRADOS

ADMINISTRAÇÃO  
PÚBLICO-PRIVADA  
4 Semestres

DIREITO  
4 Semestres

Ciências:

Jurídico-Civilísticas  
Jurídico-Criminais  
Jurídico-Económicas  
Jurídico-Empresariais  
Jurídico-Filosóficas  
Jurídico-Históricas  
Jurídico-Políticas  
Jurídico-Processuais

CIÊNCIAS  
JURÍDICO-FORENSES  
3 Semestres

## 3.º CICLO DOUTORAMENTO

DESAFIOS SOCIAIS,  
INCERTEZA  
E DIREITO

Ciências:

Jurídico-Criminais  
Jurídico-Económicas  
Jurídico-Empresariais  
Jurídico-Filosóficas  
Jurídico-Históricas  
Jurídico-Políticas  
Jurídico-Processuais

Direito Civil  
Direito Público

## NÃO CONFERENTES DE GRAU PÓS-GRADUAÇÕES

ÁREAS DE ESPECIALIZAÇÃO

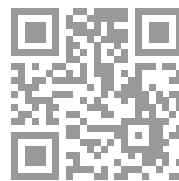
- Estudos Europeus
- Direito Biomédico
- Direito da Comunicação
- Direito do Ordenamento, do Urbanismo e do Ambiente
- Direitos Humanos
- Direito da Família
- Direito do Consumidor
- Direito Penal Económico e Europeu
- Direito Bancário da Bolsa e dos Seguros
- Direito Público e Regulação
- Direito das Empresas e do Trabalho
- Estudos Notariais e Registais



[www.fd.uc.pt](http://www.fd.uc.pt)



## Oferta Formativa 2025 / 2026



A Faculdade de Psicologia e de Ciências da Educação da Universidade de Coimbra (FPCE-UC) é uma instituição de referência na formação nas áreas de Psicologia, Ciências da Educação e Serviço Social, e tem-se afirmado nacional e internacionalmente como uma referência na investigação e na produção de conhecimento científico inovador e de valor acrescentado para a sociedade.

Os cursos da FPCE-UC são considerados dos mais atrativos do país, estando todas as suas áreas de formação nos primeiros lugares do Concurso Nacional de Acesso.

Os cursos da FPCE-UC fazem ainda parte dos rankings internacionais mais conceituados e têm vindo a melhorar o seu posicionamento tanto ao nível nacional, como internacional. Nos últimos anos, a FPCE-UC tem-se mantido na primeira posição nacional em prestigiados rankings na área da Psicologia, tais como o QS World University Rankings e o Scimago Institutions Rankings

### FPCEUC

tel 239 851 450 | dir@fpce.uc.pt | www.uc.pt/fpce

### 1º CICLO Licenciaturas

Psicologia  
Ciências da Educação  
Serviço Social

### 2º CICLO Mestrados na Área Científica predominante em Psicologia

Intervenções Cognitivo-Comportamentais em Psicologia Clínica e da Saúde  
Neuropsicologia Clínica: Avaliação e Reabilitação  
Psicologia Clínica Forense  
Psicologia Clínica Sistémica e da Saúde  
Psicologia Organizacional  
Psicologia da Educação, Desenvolvimento e Aconselhamento  
Psicologia do Trabalho, das Organizações e dos Recursos Humanos (WOP-P)

### Mestrados na Área Científica predominante em Ciências da Educação

Ciências da Educação  
Educação Especial e Sociedade Inclusiva  
Educação Social, Desenvolvimento e Dinâmicas Locais

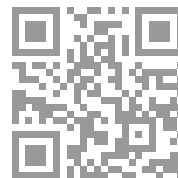
### Mestrados na Área Científica predominante em Serviço Social

Serviço Social  
Intervenção Social, Inovação e Empreendedorismo

### 3º CICLO Doutoramentos

Psicologia  
Ciências da Educação  
Serviço Social (Interuniversitário)

## CPSC Serviços à Comunidade



O Centro de Prestação de Serviços à Comunidade (CPSC) tem como objetivo potenciar a articulação entre a academia e a comunidade, prestando uma grande diversidade de serviços, que são assegurados por docentes e profissionais de reconhecido mérito, incluindo consultoria em várias áreas de especialização (Procedimentos concursais: Avaliação Psicológica, Entrevista de Competências, Avaliação Psicológica de Condutores) e uma diversidade de consultas de Psicologia:

Avaliação Psicológica, Aconselhamento e Reabilitação  
Avaliação Psicológica de Condutores  
Consulta “Anos Incríveis”  
Consulta de Reabilitação Neuropsicológica  
Diversidade Sexual e Identidade de Género  
Orientação e Aconselhamento de Carreira  
Psicoterapia de Grupo  
Terapia de Casal  
Terapia Familiar  
Resolução de Problemas e Aprendizagens Escolares  
Assessoria ao Tribunal  
Gerontopsicologia



CPSC  
CENTRO DE PRESTAÇÃO DE  
SERVIÇOS À COMUNIDADE

### CPSC

239 851 476 | cpsc@fpce.uc.pt | www.uc.pt/fpce/CPSC



# Residências universitárias

# micampus Portugal

A **micampus** é uma marca de referência no alojamento estudantil, com 48 residências em Portugal e Espanha. Em Portugal, estamos no **Porto, Lisboa, Braga e Covilhã**, oferecendo espaços modernos e confortáveis, pensados para o sucesso académico e bem-estar dos estudantes.

A maioria dos nossos quartos são **estúdios individuais** com kitchenette e casa de banho privativa, além de opções em quartos **duplos ou Twodios**. As residências incluem **ginásio gratuito, salas de estudo, áreas de lazer e lavandaria**, garantindo uma experiência completa.



Mais do que um alojamento, criamos uma **verdadeira comunidade**, promovendo eventos mensais para incentivar o convívio, o bem-estar e a integração. Além disso, os nossos residentes beneficiam de vantagens exclusivas ao deslocarem-se entre as nossas residências, tornando experiências como o **Erasmus** ainda mais fáceis.

A nossa expansão mais recente chega a **Lisboa**, com as novas residências **micampus Lumiar** e **micampus Alta de Lisboa**, que oferecem apenas estúdios individuais, amplos e totalmente equipados.

Se procuras um lugar para viver e crescer durante a tua vida universitária, a micampus é a escolha ideal.

**Bem-vindo à tua nova casa!**



**micampus residencias**

+34 646 983 181

info@micampusliving.com

Ver tudo  
informações:



# utad

o TEU  
território  
do **saber**



CURSOS



[estudarnautad@utad.pt](mailto:estudarnautad@utad.pt)





## LICENCIATURAS E MESTRADO INTEGRADO

**Agronomia**  
**Animação Sociocultural**  
**Bioengenharia**  
**Biologia**  
**Biologia e Geologia**  
**Bioquímica**  
**Cidades Sustentáveis e Inteligentes**  
**Ciência Animal**  
**Ciências Biomédicas**  
**Ciências da Comunicação**  
**Ciências da Nutrição**  
**Ciências do Ambiente**  
**Ciências do Desporto**  
**Ciências e Tecnologias Florestais**  
Em parceria com a Faculdade de Ciências da U. Porto  
**Comunicação e Multimédia**  
**Cultura e Transformação Digital**  
**Design Sustentável**  
**Economia**  
**Educação Básica**  
**Enfermagem**  
**Engenharia Biomédica**  
**Engenharia Civil**  
**Engenharia e Gestão Industrial**  
**Engenharia Eletrotécnica e de Computadores**  
**Engenharia Física**  
**Engenharia Informática**  
**Engenharia Mecânica**  
**Enologia**  
**Genética e Biotecnologia**  
**Gestão**  
**Línguas e Relações Empresariais**  
**Línguas, Literaturas e Culturas**  
**Matemática Aplicada e Ciência de Dados**  
**Medicina Veterinária**  
Mestrado Integrado  
**Psicologia**  
**Serviço Social**  
**Teatro e Artes Performativas**  
**Turismo**

### **CTesPs**

**Gerontologia**  
**Secretariado Clínico**  
**Termalismo e Bem-Estar**

# Oferta Formativa



Livensa Living Porto Boavista

## VIVER NA LIVENSA LIVING: A melhor opção para quem estuda em Lisboa, Porto ou Coimbra



**Entrar na universidade implica tomar muitas decisões, enfrentar novos desafios e, em muitos casos, procurar um lugar para viver durante esta nova fase. Com 5 residências em Portugal, a Livensa Living transforma esta experiência num dos momentos mais memoráveis e seguros para os jovens que começam a experimentar a sua independência.**

A **Livensa Living Porto Campus**, recentemente renovada, é a maior residência de todo o portefólio da Livensa Living, com 723 camas. Está localizada no coração do campus da Asprela, a apenas 1 minuto da estação de metro Pólo Universitário. Destaca-se pela sua espetacular intervenção de arte urbana, realizada por Mr. Dheo, com elementos simbólicos alusivos à união de povos e culturas.

Por sua vez, a **Livensa Living Porto Boavista** conta com 382 camas e situa-se no centro da cidade, a poucos minutos a pé dos polos universitários I (Centro) e III (Campo Alegre), próximo do Jardim Botânico, da Casa da Música, do Parque da Cidade e a 5 minutos de carro das mágicas ondas da Foz, ideais para os amantes do surf. Aqui, a arte urbana, também de Mr. Dheo, é uma homenagem pop à história da arte ao longo dos séculos.

Na capital, a **Livensa Living Lisboa Cidade Universitária**, que se encontra a apenas 2 minutos da estação Entrecampos, conta com 589 camas, dispõe de uma enorme piscina exterior no seu terraço rooftop e uma localização única: a poucos minutos a pé das principais universidades de Lisboa: ISCTE, Universidade de Lisboa ou a Universidade Católica Portuguesa, entre outras. Aqui, a intervenção artística não é um mural, mas sim uma instalação de 105 chapas de alumínio que representam a milenar árvore Ginkgo Balboa. Em julho de 2024, foi realizada uma segunda intervenção artística na fachada traseira do edifício, pela artista belga IOTA.


A **Livensa Living Marquês de Pombal**, também em Lisboa, conta com 330 camas, distribuídas maioritariamente em quartos individuais. A residência está a apenas 5 minutos a pé da Avenida da Liberdade e muito perto da Universidade Autónoma e da Faculdade de Ciências Médicas da NOVA Medical School.

Por último, destaca-se o acolhedor edifício da **Livensa Living Coimbra Rio**, localizado em frente à futura estação de metro, admirado pela sua arquitetura que combina elementos antigos e modernos, e pela sua obra mural, assinada pelo artista Bordalo II. “Half Gorilla” é uma peça com 8 metros de altura e faz parte da sua série

“Big Trash Animals”. A residência, com 446 camas, fica a poucos minutos a pé das principais faculdades do Polo I da Universidade de Coimbra, a 10 minutos da estação e está bem servida de transportes públicos para outros polos e universidades.

As residências da Livensa Living oferecem instalações pensadas, desenhadas e decoradas para estudantes. Existem áreas privadas que favorecem o estudo e a concentração, além de modernas e acolhedoras áreas comuns, que promovem a socialização e diversão. Dispõem de quartos individuais e duplos espaçosos, com casa de banho, cozinha equipada e zona de estudo.

As áreas comuns incluem biblioteca, salas privadas de coworking, sala de jogos, cinema, party rooms, ginásio, e estacionamento para bicicletas e automóveis. O facto de incluir todos os serviços (Wi-Fi, água, luz, segurança 24/7), o acesso a todas as instalações e uma vasta oferta de atividades através do programa *Community Life* fazem da experiência de viver numa residência Livensa Living algo inesquecível para os estudantes e motivo de tranquilidade para as suas famílias.

Livensa Living conta com o reconhecimento de ter sido escolhida como nº1 pelos consumidores, na categoria de Residências de Estudantes, nos Prémios Escolha do Consumidor na sua Edição de 2025. 





LIVENSA LIVING

# RESIDÊNCIAS DE ESTUDANTES

INSTALAÇÕES  
INCRÍVEIS



QUARTOS COM  
TUDO O QUE  
PRECISA



PORTUGAL • Coimbra • Lisboa • Porto

ESPAÑA • Barcelona • Bilbao • Granada • Madrid • Málaga • Salamanca • San Sebastián • Sevilla • Pamplona • Valencia



Reserva  
já!

livensa  
living.com







**ST. PETER'S**  
**INTERNATIONAL**  
PALMELA

BOLSAS DE  
ESTUDO  
INSCRIÇÕES  
ABERTAS

# Learning for *life*

UMA ESCOLA, DOIS MUNDOS  
CURRÍCULO PORTUGUÊS, VISÃO GLOBAL

[ST-PETERS-SCHOOL.COM](http://ST-PETERS-SCHOOL.COM)